

# Внимание! Требуются Врачи!

## СПб ГБУЗ «Городская поликлиника №60 Пушкинского района»

### Приглашает на работу следующих специалистов:

- Врач-терапевт участковый;
- Врач-офтальмолог;
- Врач-оториноларинголог;
- Врач-ревматолог;
- Врач-онколог;
- Врач-эндокринолог;
- Врач ультразвуковой диагностики.

### Должностные обязанности:

- Оказание медицинской помощи с использованием современных методов профилактики, диагностики и лечения;
- Работа с прикрепленным взрослым населением старше 18 лет.

### Требования:

- Высшее медицинское образование;
- Наличие сертификата (аккредитации) по специальности;
- Личные качества: приветливость, коммуникабельность.

### Социальные гарантии:

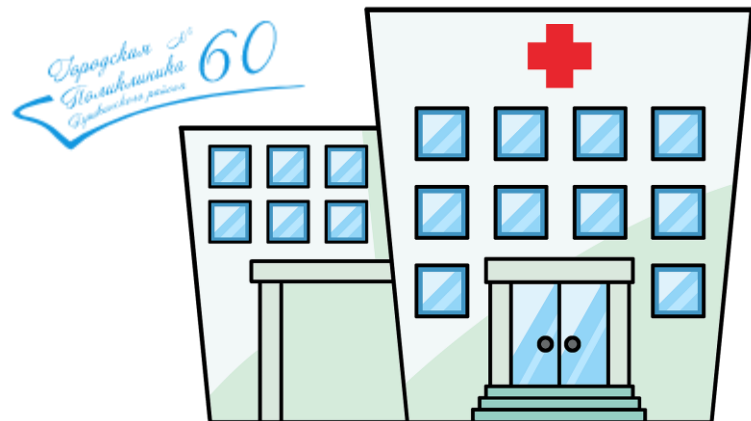
- Своевременную выплату заработной платы;
- Выплату молодым специалистам в размере двух тысяч рублей ежемесячно, в течение двух лет;
- Частичная оплата аренды жилья иногородним в течение трех лет;
- Соблюдение социальных гарантий, оформление по Трудовому кодексу;
- Повышение квалификации за счет средств работодателя;
- Направление на целевое обучение молодых специалистов, проработавших в учреждении более двух лет.



# СПб ГБУЗ «Городская поликлиника №60 Пушкинского района»

является одной из крупнейших медицинских организаций  
Санкт-Петербурга.

В состав учреждения входят 5 поликлинических отделений,  
Районный круглосуточный травматологический пункт, Центр амбулаторной  
онкологической помощи, Женская консультация, Психоневрологическое  
диспансерное отделение, Кожно-венерологическое отделение, Центр здоровья



## Подразделения учреждения располагаются в Пушкинском районе по адресам:

– Поликлиническое отделение № 66, – Районный круглосуточный травматологический пункт	196601, Санкт-Петербург, г. Пушкин, Московская ул., д. 15, лит. А
--	---

– Поликлиническое отделение № 67, – Психоневрологическое диспансерное отделение, – Центр здоровья, – Кожно-венерологическое отделение	196620, Санкт-Петербург, г. Павловск, Госпитальная ул., д. 1, лит. А
---	--

– Поликлиническое отделение № 89, – Центр амбулаторной онкологической помощи	196607, Санкт-Петербург, г. Пушкин, Школьная ул., д. 35, лит. А
--	---

– Поликлиническое отделение поселок Шушары, – Женская консультация	196626, Санкт-Петербург, пос. Шушары, Валдайская ул., д. 4, корпус 1
--	--

– Поликлиническое отделение «Славянка»	196634, Санкт-Петербург, пос. Шушары, Славянка, Галицкая ул., д. 2, корп. 1, лит. А, пом. 3-Н
---	---

– СПб ГБУЗ "Городская поликлиника №60 Пушкинского  
района" оказывает помощь взрослому населению  
Пушкинского района, прикреплено на обслуживание более  
200 000 человек.

– В СПб ГБУЗ "Городская поликлиника №60  
Пушкинского района" на сегодняшний день работает 789  
человек, оказывают медицинскую помощь 295 врачей и 328  
медицинских сестер.

– Учреждением оказывается медицинская помощь по  
профилям: терапия, хирургия, офтальмология,  
оториноларингология, ревматология, кардиология,  
травматология-ортопедия, неврология, гастроэнтерология,  
акушерство и гинекология, офтальмология, онкология,  
эндокринология и пр. Проводятся рентгенологическая  
диагностика (в том числе КТ, МРТ, денситометрия),  
ультразвуковая диагностика, функциональная диагностика,  
эндоскопические исследования. Проводится  
физиотерапевтическое лечение, лечебная физкультура,  
массаж.