

# Экстрасистолия

## Определение

- Экстрасистолия – это преждевременные по отношению к основному ритму возбуждения сердца

## Основные механизмы

- Re-entry
- Триггерная активность

## Причины экстрасистолии

- Функциональные
- Органические

## Виды экстрасистолии

### 1. Место возникновения:

- Наджелудочковые
  - Синусовые
  - Предсердные
  - А-в соединение
- Желудочковые

### 2. Время возникновения:

- Ранние
- Средние (обычные)
- Поздние

## Виды экстрасистолии

### 3. Очаг возникновения:

- Монотопные
- Политопные

### 4. Форма

- Мономорфные
- Полиморфные

## Виды экстрасистолии

### 5. Количество

- Одиночные
- Парные
- Групповые
- Аллоритмии
  - Бигеминии
  - Тригеминии и т.д.

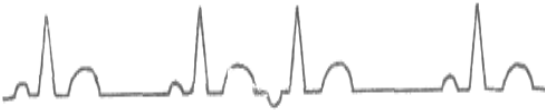
### Классификация (градации) желудочковых аритмий (Lown, Wolf, Ryan)

- 0 – нет ЖЭ
- 1 – редкие мономорфные экстрасистолы – менее 30 в час
- 2 – частые одиночные ЖЭ – более 30 в час
- 3 – полиморфные ЖЭ
- 4 – парные ЖЭ
  - а – мономорфные
  - б – полиморфные
- 5 – 3 и более подряд ЖЭ длительностью не > 30 сек – неустойчивая желудочковая тахикардия

### Принципы лечения

1. Лечение основного заболевания
2. Антиаритмическая терапия
3. Абляция очага ЖЭ – по специальным показаниям

### Предсердная экстрасистола



### Желудочковая экстрасистола

