

Федеральное государственное бюджетное образовательное учреждение высшего образования "Северо-Западный государственный медицинский университет имени И.И. Мечникова" Министерства здравоохранения Российской Федерации (ФГБОУ ВО СЗГМУ им. И.И. Мечникова Минздрава России)

Диагностика знаний
среднее общее образование
(на базе 11 классов)
«Русский язык»

Информационно-аналитические материалы

2023 г.

Введение

Педагогический анализ результатов уровня знаний студентов первого курса по дисциплине «Русский язык», полученных на базе среднего общего образования, содержит информационные и аналитические материалы, адресованные представителям ректората, деканам, заведующим кафедрами, профессорско-преподавательскому составу образовательной организации.

Информационные материалы включают обобщенную структуру измерительных материалов диагностического тестирования, тематическое наполнение которых соответствует содержательным линиям школьного курса дисциплины «Русский язык».

Аналитические материалы предназначены для анализа и оценки качества подготовки первокурсников на основе результатов диагностического тестирования по дисциплине. Они представлены в формах, удобных для принятия организационных и методических решений:

- гистограммы плотности распределения результатов;
- диаграммы ранжирования факультетов вуза и направлений подготовки по доле студентов, преодолевших пороговые значения при выполнении тестовых заданий (в процентах);
- карты коэффициентов решаемости заданий по темам;
- рейтинг-листы студентов.

По форме и положению гистограммы можно наглядно оценить характер распределения результатов тестирования, учитывая расслоение студентов по уровню подготовки.

Представленные материалы содержат диаграммы ранжирования факультетов вуза и направлений подготовки по доле студентов, преодолевших пороговые значения при выполнении теста.

Карта коэффициентов решаемости заданий дает возможность выявить отдельные темы учебного предмета, освоенные первокурсниками на низком уровне, и оперативно устранить пробелы в знаниях, умениях и навыках, что весьма целесообразно для успешного освоения дисциплины «Русский язык» в вузе.

Рейтинг-листы представляют собой списки студентов с указанием процента правильно выполненных заданий диагностического теста (Приложение 1).

Информационно-аналитические материалы могут стать частью входного внутривузовского контроля уровня знаний и умений студентов-первокурсников по дисциплине для проведения дальнейших мониторинговых исследований качества образования в вузе.

Информационно-аналитические материалы сформированы на основе результатов диагностического тестирования, проведенного в период с 1 августа по 29 декабря 2023 года.

1 Обобщенная структура измерительных материалов для проведения диагностического тестирования по дисциплине «Русский язык»

№ п/п	Наименование темы	Перечень учебных элементов
1	Орфоэпические нормы	<p>знать: звук как единицу языка; звуки гласные и согласные; гласные ударные и безударные; слог, ударение; основные орфоэпические (произносительные и акцентологические) нормы современного русского литературного языка</p> <p>уметь: оценивать речь с точки зрения соблюдения основных орфоэпических норм русского литературного языка</p>
2	Лексические нормы	<p>знать: слово как единицу языка; паронимы; основные лексические нормы современного русского литературного языка</p> <p>уметь: употреблять слова в собственном им значении; оценивать речь с точки зрения соблюдения основных лексических норм русского литературного языка</p>
3	Морфологические нормы	<p>знать: грамматические категории имён существительных; полные и краткие формы, формы степеней сравнения имён прилагательных; склонение местоимений; разряды имён числительных и особенности их склонения; образование личных форм глагола, форм вида, наклонения, времени; образование причастий и деепричастий; образование формы сравнения наречий; основные морфологические нормы русского литературного языка</p> <p>уметь: правильно образовывать падежные формы имён существительных, правильно употреблять в речи несклоняемые существительные; правильно образовывать степени сравнения имён прилагательных; правильно образовывать падежные формы имён числительных, употреблять собирательные числительные в сочетании с существительными; склонять местоимения; образовывать формы глагола, причастия и деепричастия; образовывать степени сравнения наречий; оценивать речь с точки зрения соблюдения основных морфологических норм русского литературного языка</p>
4	Употребление деепричастий и деепричастных оборотов	<p>знать: основные синтаксические нормы русского литературного языка (особенности использования деепричастий и деепричастных оборотов в предложении)</p> <p>уметь: применять в речевой практике основные синтаксические нормы русского литературного</p>

		языка (правильно строить предложение с деепричастным оборотом); оценивать речь с точки зрения соблюдения основных синтаксических норм русского литературного языка
5	Синтаксические нормы словосочетания и предложения	знать: основные синтаксические нормы русского литературного языка (порядок слов в предложении, согласование сказуемого с подлежащим, согласование определений и приложений; управление; построение простых предложений с однородными членами и сложных предложений) уметь: строить предложения в соответствии с основными синтаксическими нормами русского литературного языка; оценивать речь с точки зрения соблюдения основных синтаксических норм русского литературного языка
6	Синтаксические нормы	знать: обособленное определение, выраженное причастным оборотом; обособленное обстоятельство, выраженное деепричастным оборотом; основные синтаксические нормы русского литературного языка (правила употребления причастных и деепричастных оборотов в речи) уметь: применять в речевой практике основные синтаксические нормы русского литературного языка (правила употребления причастных и деепричастных оборотов в речи); оценивать речь с точки зрения соблюдения основных синтаксических норм русского литературного языка
7	Текст как смысловое и структурное единство. Последовательность предложений в тексте	знать: текст как речевое произведение; смысловую и композиционную целостность текста; последовательное расположение частей текста уметь: определять последовательность расположения композиционных частей текста; оценивать письменные высказывания с точки зрения языкового оформления, эффективности достижения поставленных коммуникативных задач; адекватно понимать информацию (основную и дополнительную, явную и скрытую) письменного сообщения
8	Средства связи предложений в тексте	знать: текст как речевое произведение, смысловую и композиционную целостность текста, последовательное расположение частей текста; языковые средства организации текста, средства связи предложений и частей текста и способы их выражения; композиционную структуру текста уметь: анализировать текст с точки зрения его связности; определять средства связи предложений в тексте; оценивать письменные высказывания с точки зрения языкового

		оформления, эффективности достижения поставленных коммуникативных задач
9	Предложение. Грамматическая основа предложения	знать: предложение как основную единицу синтаксиса, грамматическую (предикативную) основу предложения; подлежащее, способы его выражения; сказуемое, его типы, способы выражения; простое предложение; двусоставные и односоставные предложения, полные и неполные предложения, однородные члены предложения; сложное предложение, союзные и бессоюзные сложные предложения, сложносочинённые и сложноподчинённые предложения уметь: определять принадлежность предложения к определённой синтаксической модели по его смыслу, интонации и грамматическим признакам; проводить синтаксический анализ предложения
10	Синтаксический анализ предложения	знать: предложение как основную единицу синтаксиса; грамматическую (предикативную) основу предложения; подлежащее, способы его выражения; сказуемое, его типы, способы выражения; второстепенные члены предложения (определение, дополнение, обстоятельство, приложение); простое предложение, двусоставные и односоставные предложения, полные и неполные предложения, однородные члены предложения; обособленные члены предложения; обращения; вводные слова и вставные конструкции; сложное предложение, союзные и бессоюзные сложные предложения, сложносочинённые и сложноподчинённые предложения уметь: определять принадлежность предложения к определённой синтаксической модели по его смыслу, интонации и грамматическим признакам; проводить синтаксический анализ предложения
11	Морфологический анализ	знать: принципы выделения частей речи; самостоятельные части речи (имя существительное, имя прилагательное, имя числительное, местоимение, глагол, наречие; причастие, деепричастие в системе частей речи); служебные части речи уметь: определять принадлежность слова к определённой части речи по его грамматическим признакам
12	Лексическое значение слова	знать: слово как единицу языка; однозначные и многозначные слова; прямое и переносное значение слова уметь: определять лексическое значение слова
13	Правописание -Н- и -НН- в суффиксах различных частей речи	знать: правописание -Н- и -НН- в существительных, отымённых прилагательных, отглагольных прилагательных, причастиях,

		наречиях уметь: применять знания по фонетике, лексике, морфемике, словообразованию и морфологии в практике правописания; проводить орфографический анализ слова
14	Правописание корней	знать: правописание проверяемых безударных гласных в корне, непроверяемых безударных гласных в корне, чередующихся гласных в корнях слов уметь: применять знания по фонетике, лексике, морфемике, словообразованию и морфологии в практике правописания; проводить орфографический анализ слова; объяснять зависимость значения, морфемного строения и написания слова
15	Правописание приставок	знать: правописание неизменяемых приставок, приставок на З и С, приставок ПРЕ- и ПРИ-, букв Ы и И после приставок, разделительного Ъ и Ь уметь: применять знания по фонетике, лексике, морфемике, словообразованию и морфологии в практике правописания; проводить орфографический анализ слова
16	Правописание личных окончаний глаголов и суффиксов причастий настоящего времени	знать: правописание личных окончаний глаголов и суффиксов причастий настоящего времени уметь: применять знания по фонетике, лексике, морфемике, словообразованию и морфологии в практике правописания; проводить орфографический анализ слова
17	Правописание суффиксов различных частей речи (кроме -Н/-НН-)	знать: правописание гласных в суффиксах существительных, прилагательных, глаголов и причастий; гласные буквы перед суффиксами глаголов, причастий и деепричастий уметь: применять знания по фонетике, лексике, морфемике, словообразованию и морфологии в практике правописания; проводить орфографический анализ слова
18	Правописание НЕ и НИ	знать: правописание НЕ с разными частями речи; способы различения НЕ и НИ уметь: применять знания по фонетике, лексике, морфемике, словообразованию и морфологии в практике правописания; проводить орфографический анализ слова
19	Слитное, дефисное, раздельное написание слов	знать: слитные, дефисные и раздельные написание сложных слов, местоимений, наречий, предлогов, союзов, частиц уметь: применять знания по фонетике, лексике, морфемике, словообразованию и морфологии в практике правописания; проводить орфографический анализ слова
20	Знаки препинания в простом и сложном предложениях	знать: простое предложение с однородными членами; сложносочинённое предложение; правила постановки знаков препинания в

		простом предложении с однородными членами и в сложносочинённом предложении уметь: проводить пунктуационный анализ предложения
21	Знаки препинания в предложениях с обособленными определениями и обстоятельствами	знать: условия обособления определения и обстоятельства; правила постановки знаков препинания в предложениях с обособленными определениями и обстоятельствами уметь: проводить пунктуационный анализ предложения
22	Знаки препинания в предложениях с вводными и вставными конструкциями	знать: обращения; вводные и вставные конструкции; правила постановки знаков препинания в предложениях с обращениями, вводными и вставными конструкциями уметь: проводить пунктуационный анализ предложения
23	Знаки препинания в предложении с однородными членами	знать: однородные члены предложения; правила постановки знаков препинания в предложениях с однородными членами уметь: проводить пунктуационный анализ предложения
24	Знаки препинания в бессоюзном сложном предложении	знать: простые предложения с обобщающим словом при однородных членах; союзные и бессоюзные сложные предложения; правила постановки знаков препинания при обобщающих словах; правила постановки знаков препинания в сложном бессоюзном предложении уметь: проводить пунктуационный анализ предложения
25	Знаки препинания в сложноподчинённом предложении	знать: сложноподчинённые предложения; правила постановки знаков препинания в сложноподчинённом предложении уметь: проводить пунктуационный анализ предложения
26	Знаки препинания в сложном предложении с союзной и бессоюзной связью	знать: союзные и бессоюзные сложные предложения; правила постановки знаков препинания в сложном предложении с союзной и бессоюзной связью уметь: проводить пунктуационный анализ предложения
27	Информационная обработка письменных текстов различных стилей и жанров	знать: текст как средство речевой коммуникации; тему текста; основную мысль текста уметь: использовать основные приёмы информационной обработки текста; адекватно понимать информацию (основную и дополнительную, явную и скрытую) письменного сообщения
28	Текст как речевое произведение. Смысловая и композиционная целостность текста	знать: текст как средство речевой коммуникации; тему текста; основную мысль текста уметь: оценивать письменные высказывания с

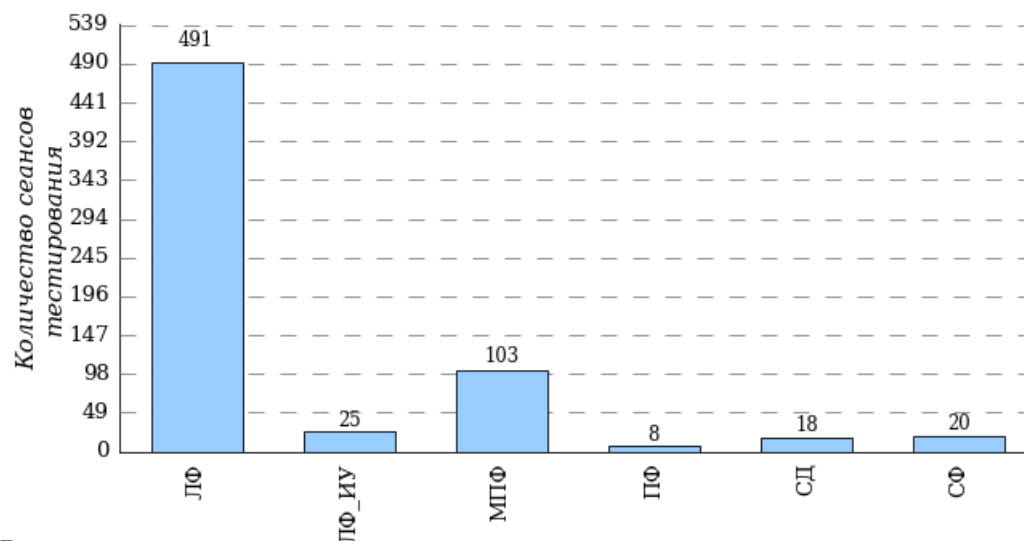
		точки зрения языкового оформления, эффективности достижения поставленных коммуникативных задач; адекватно понимать информацию (основную и дополнительную, явную и скрытую) письменного сообщения
29	Стили и функционально-смысловые типы речи	знать: стили речи; функционально-смысловые типы речи (повествование, описание, рассуждение); сочетание в тексте различных типов и стилей речи уметь: определять стиль и функционально-смысловые типы речи
30	Лексическое значение слова	знать: слово как единицу языка; однозначные и многозначные слова; прямое и переносное значение слова; синонимы, антонимы, омонимы; исконно русские и заимствованные слова; устаревшие слова и неологизмы; нейтральные и стилистически окрашенные слова; общеупотребительную лексику и лексику ограниченного употребления; свободные сочетания слов и фразеологические обороты уметь: определять лексическое значение слова; находить однозначные и многозначные слова, слова с прямым и переносным значением, синонимы, антонимы, омонимы, заимствованные слова, устаревшие слова и неологизмы, нейтральные и стилистически окрашенные слова; различать свободные сочетания слов и фразеологические обороты, находить фразеологизмы в тексте
31	Способы словообразования	знать: морфемы как минимальные значимые части слова, словообразовательные и формообразующие морфемы; слова производные и непроизводные; основные способы образования слов, словообразование различных частей речи уметь: различать словообразовательные и формообразующие морфемы; определять основные способы образования слов
32	Морфологический анализ слова	знать: части речи в русском языке, принципы выделения частей речи; самостоятельные части речи (имя существительное, имя прилагательное, имя числительное, местоимение, глагол, наречие; причастие и деепричастие в системе частей речи), грамматические категории самостоятельных частей речи; служебные части речи (предлог, союз, частица), их разряды по значению, структуре уметь: определять принадлежность слова к определённой части речи по его грамматическим признакам
33	Словосочетание	знать: словосочетание, главное и зависимое слово в словосочетании, типы связи в словосочетаниях

		уметь: проводить синтаксический анализ предложения и словосочетания
34	Предложение. Грамматическая основа предложения. Двусоставные и односоставные предложения	знать: предложение как основную единицу синтаксиса; грамматическую (предикативную) основу предложения, подлежащее, способы его выражения; сказуемое, его типы, способы выражения; простое предложение, двусоставные и односоставные предложения, распространённые и нераспространённые предложения, полные и неполные предложения; сложное предложение уметь: определять принадлежность предложения к определённой синтаксической модели по его смыслу, интонации и грамматическим признакам; проводить синтаксический анализ предложения
35	Простое осложнённое предложение	знать: простое предложение, двусоставные и односоставные предложения, распространённые и нераспространённые предложения, полные и неполные предложения; однородные члены предложения, обособленные члены предложения; обращения, вводные и вставные конструкции уметь: определять принадлежность предложения к определённой синтаксической модели по его смыслу, интонации и грамматическим признакам; проводить синтаксический анализ предложения
36	Сложное предложение	знать: сложное предложение; союзные и бессоюзные сложные предложения; сложносочинённые и сложноподчинённые предложения; виды сложноподчинённых предложений; сложноподчинённые предложения с несколькими придаточными частями; сложные предложения с разными видами связи уметь: определять принадлежность предложения к определённой синтаксической модели по его смыслу, интонации и грамматическим признакам; проводить синтаксический анализ предложения
37	Средства связи предложений в тексте	знать: текст как речевое произведение; смысловую и композиционную целостность текста; языковые средства организации текста, средства связи предложений и частей текста и способы их выражения уметь: анализировать текст с точки зрения его связности; определять средства связи предложений в тексте
38	Анализ средств выразительности	знать: основные выразительные средства фонетики, лексики и фразеологии, морфемики и словообразования, морфологии и синтаксиса уметь: производить отбор языковых средств в зависимости от темы, цели, адресата и ситуации

		общения; находить в тексте основные выразительные средства фонетики, лексики и фразеологии, морфемики и словообразования, морфологии и синтаксиса; определять роль средств выразительности
--	--	--

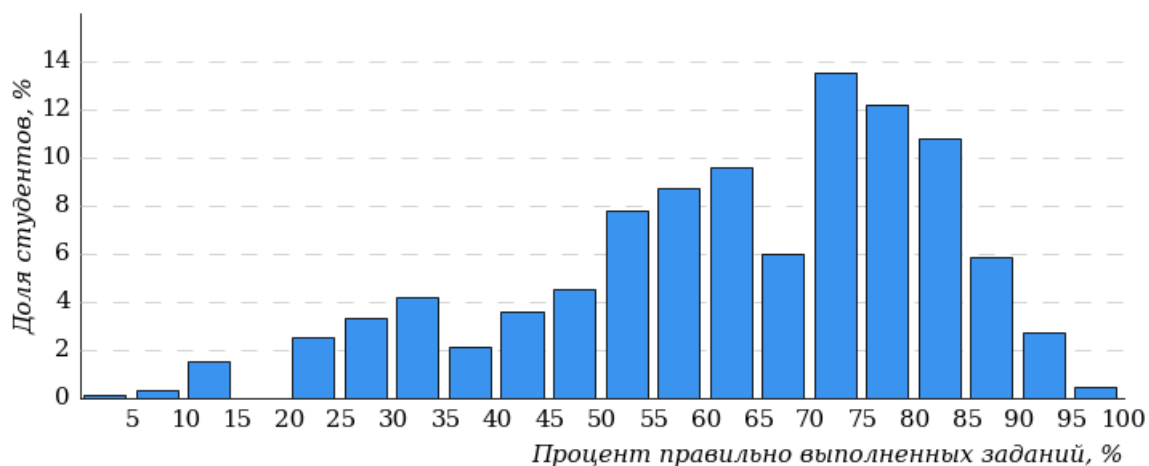
2 Результаты тестирования студентов по вузу

Количественные показатели участия факультетов вуза
в диагностическом тестировании по дисциплине «Русский язык»



Всего:
665 сеансов тестирования

Гистограмма плотности распределения
результатов тестирования



Процент правильно выполненных заданий	Доля студентов
[80%-100%]	19%
[60%-80%)	45%
[40%-60%)	20%
[0%-40%)	16%

Всего

100%

Диаграмма ранжирования факультетов по проценту студентов, правильно выполнивших от 0% до 40% тестовых заданий

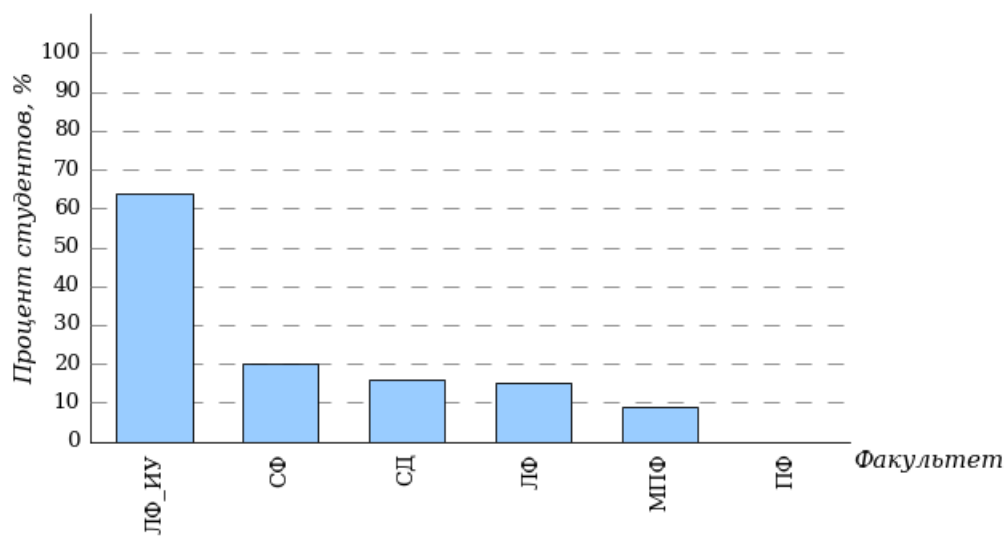


Диаграмма ранжирования факультетов по проценту студентов, правильно выполнивших от 40% до 60% тестовых заданий

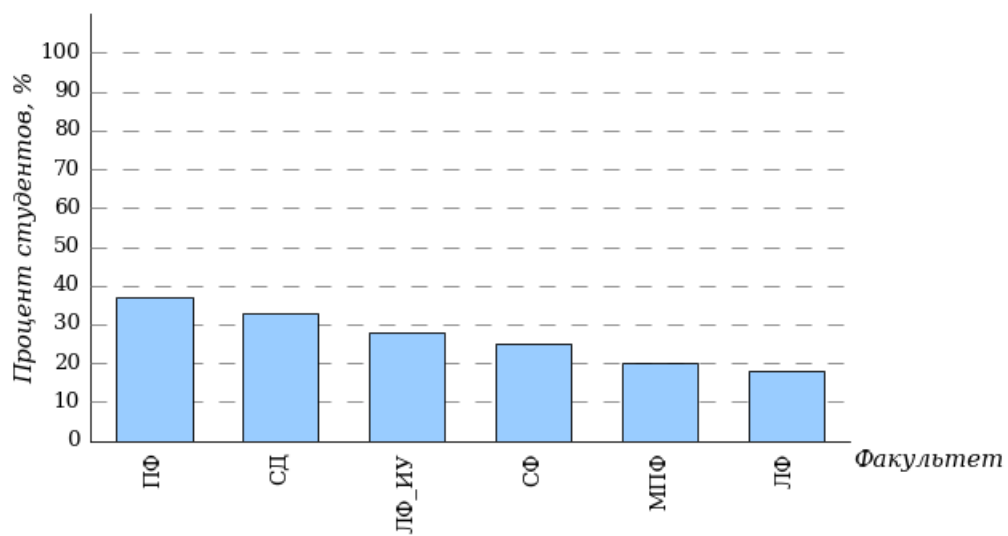


Диаграмма ранжирования факультетов
по проценту студентов, правильно выполнивших
от 60% до 80% тестовых заданий

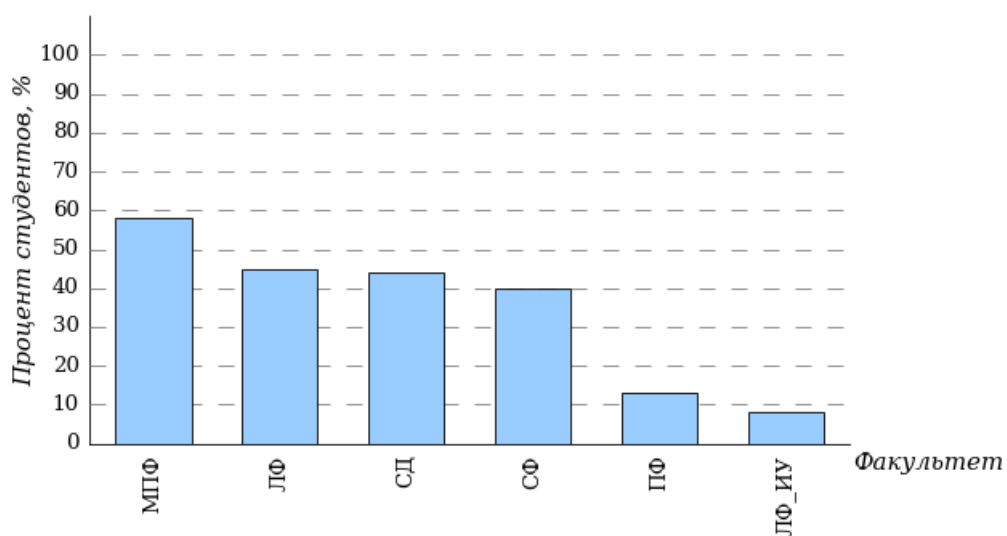
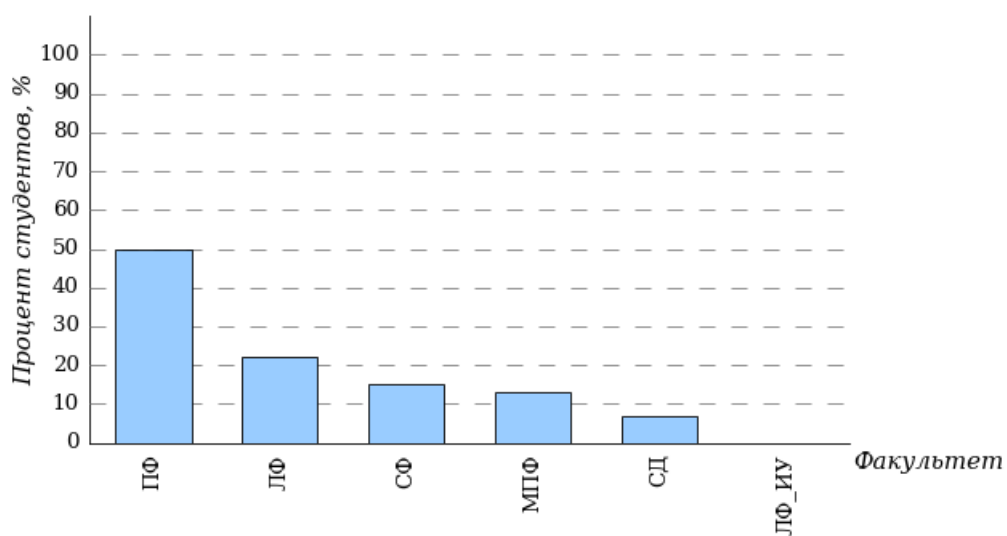


Диаграмма ранжирования факультетов
по проценту студентов, правильно выполнивших
от 80% до 100% тестовых заданий

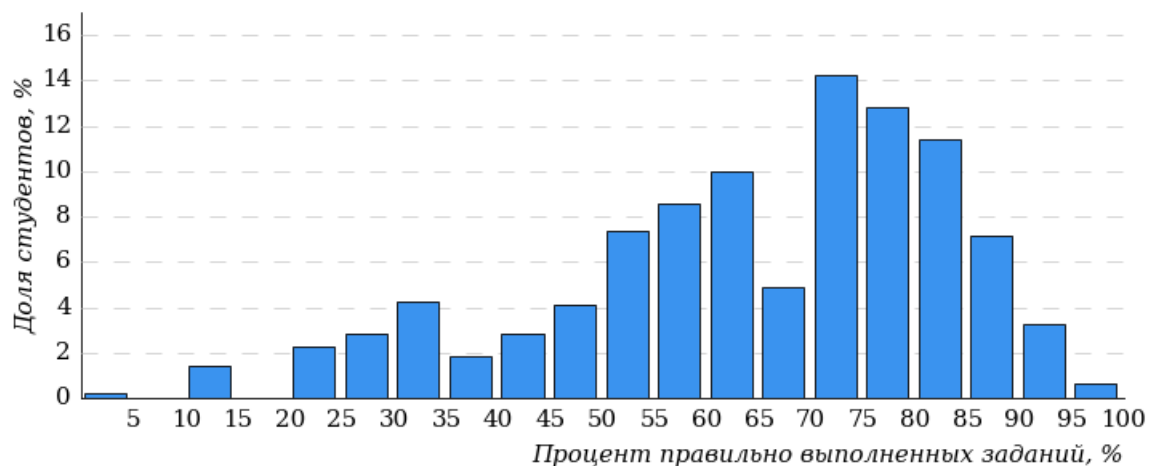


3 Результаты тестирования студентов по факультету

3.1 Лечебный Факультет (ЛФ)

В тестировании участвовало направление подготовки 31.05.01 «Лечебное дело».

Гистограмма плотности распределения
результатов тестирования
Лечебный Факультет (ЛФ)



Процент правильно выполненных заданий	Доля студентов
[80%-100%]	22%
[60%-80%)	45%
[40%-60%)	18%
[0%-40%)	15%
Всего	100%

Диаграмма ранжирования направлений подготовки по проценту студентов, правильно выполнивших от 0% до 40% тестовых заданий
Лечебный Факультет (ЛФ)

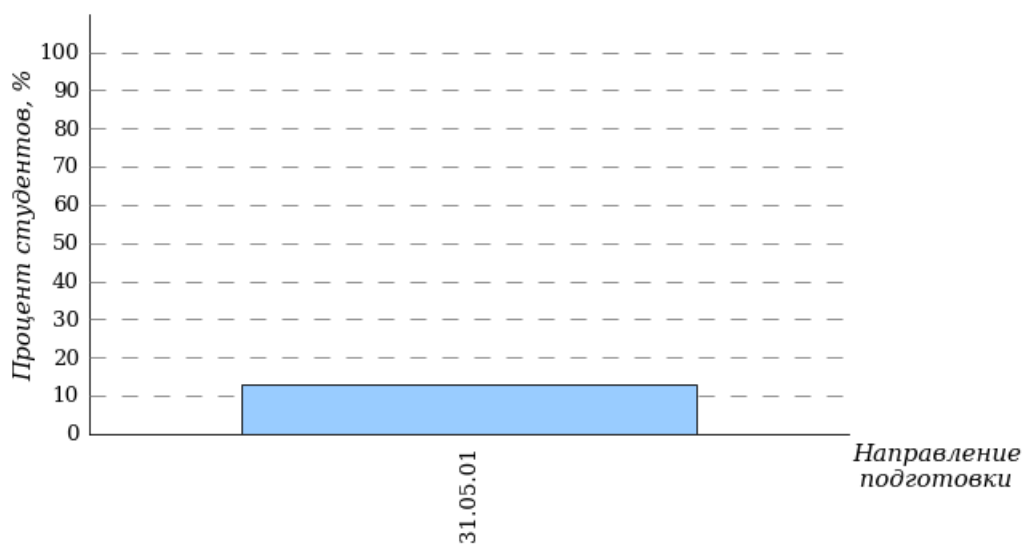


Диаграмма ранжирования направлений подготовки по проценту студентов, правильно выполнивших от 40% до 60% тестовых заданий
Лечебный Факультет (ЛФ)

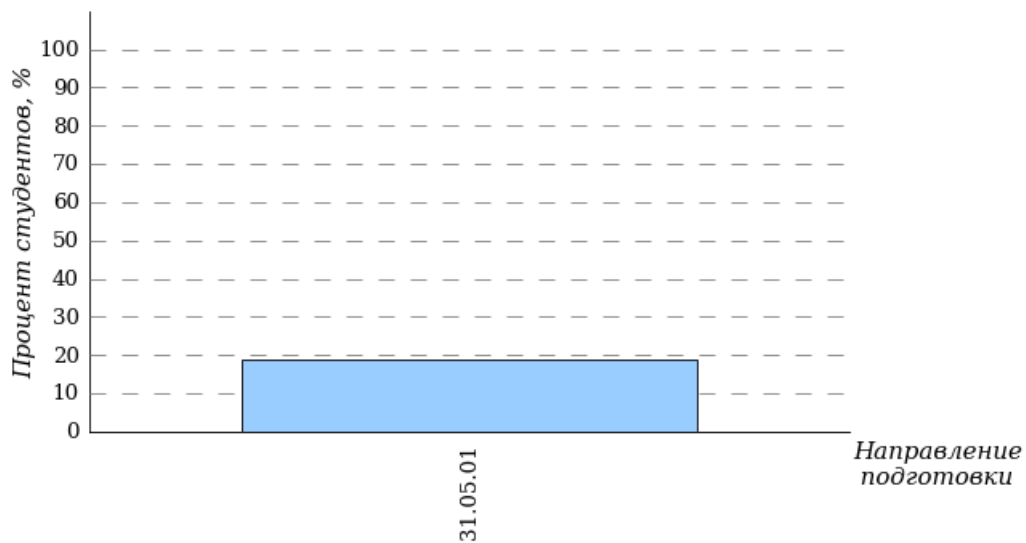


Диаграмма ранжирования направлений подготовки по проценту студентов, правильно выполнивших от 60% до 80% тестовых заданий
Лечебный Факультет (ЛФ)

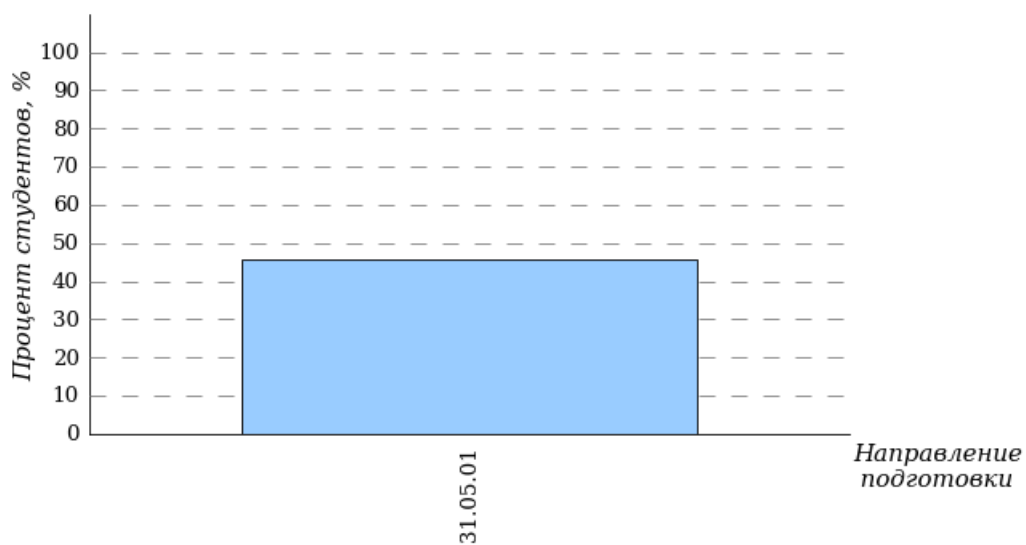
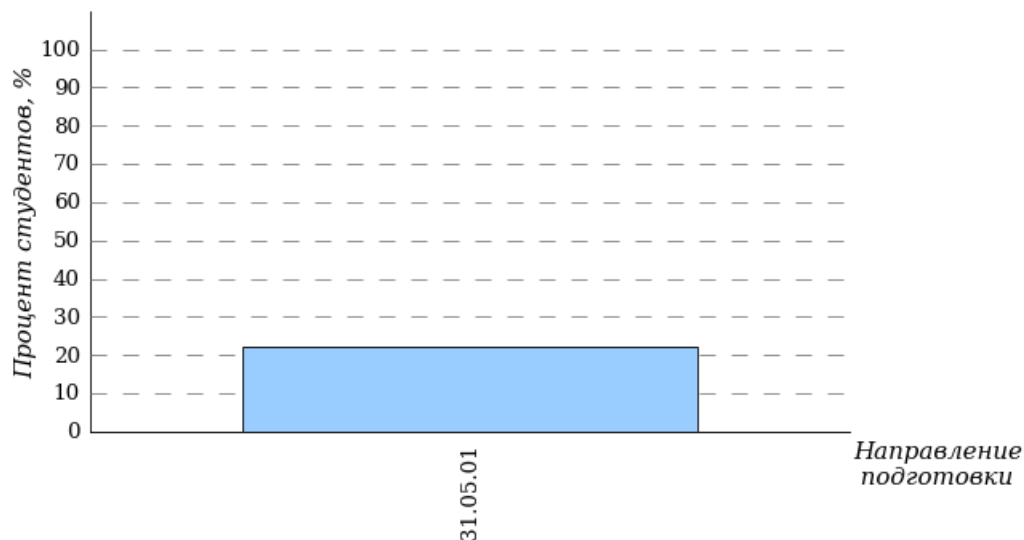


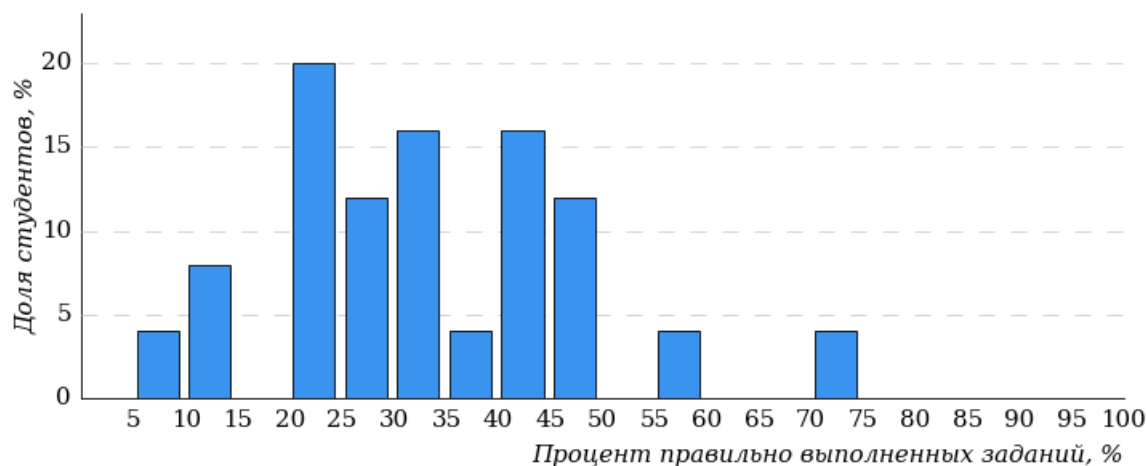
Диаграмма ранжирования направлений подготовки по проценту студентов, правильно выполнивших от 80% до 100% тестовых заданий
Лечебный Факультет (ЛФ)



3.2 Лечебный Факультет_ИУ (ЛФ_ИУ)

В тестировании участвовало направление подготовки 31.05.01 «Лечебное дело».

Гистограмма плотности распределения результатов тестирования
Лечебный Факультет_ИУ (ЛФ_ИУ)



Процент правильно выполненных заданий	Доля студентов
[80%-100%]	0%
[60%-80%)	8%
[40%-60%)	28%
[0%-40%)	64%
Всего	100%

Диаграмма ранжирования направлений подготовки по проценту студентов, правильно выполнивших от 0% до 40% тестовых заданий
Лечебный Факультет_ИУ (ЛФ_ИУ)

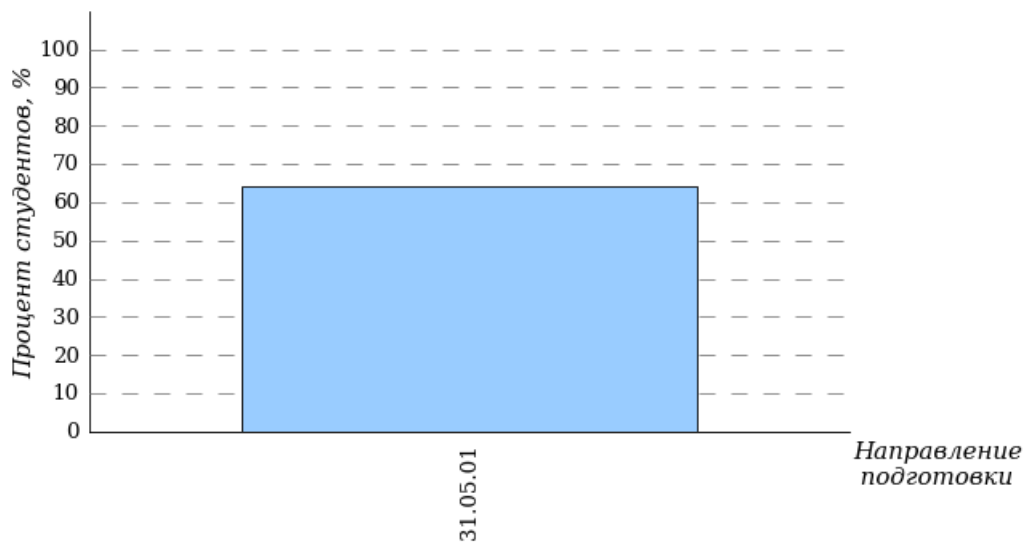


Диаграмма ранжирования направлений подготовки по проценту студентов, правильно выполнивших от 40% до 60% тестовых заданий
Лечебный Факультет_ИУ (ЛФ_ИУ)

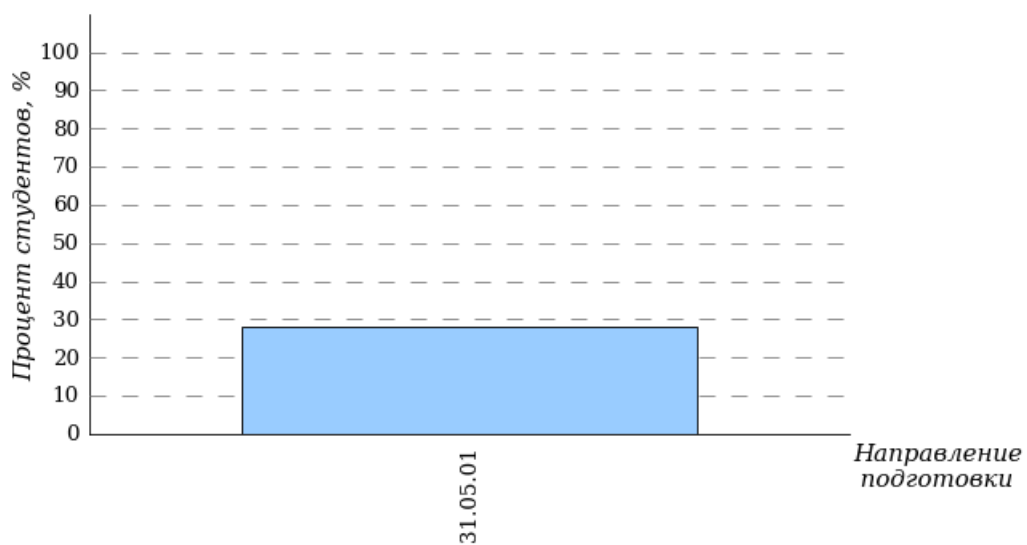
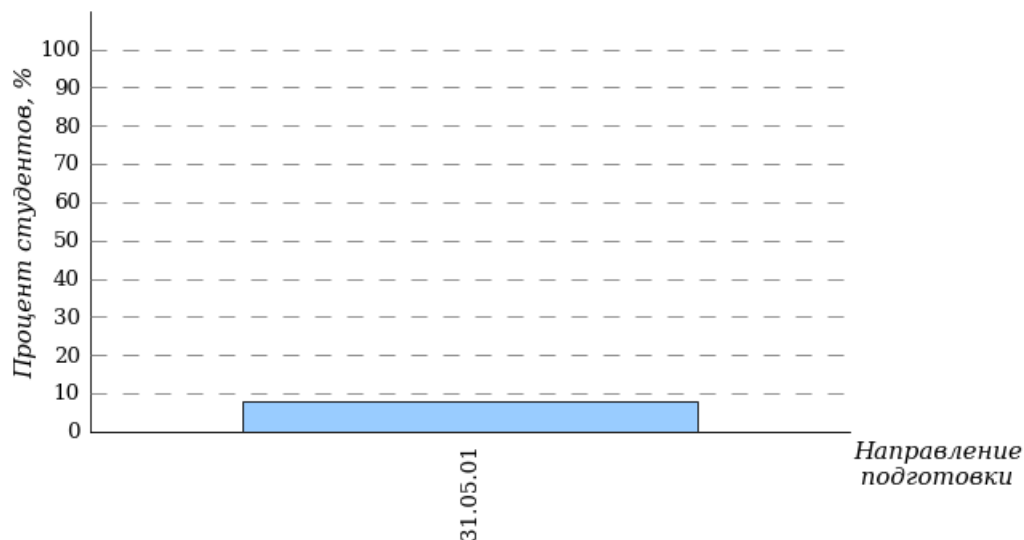


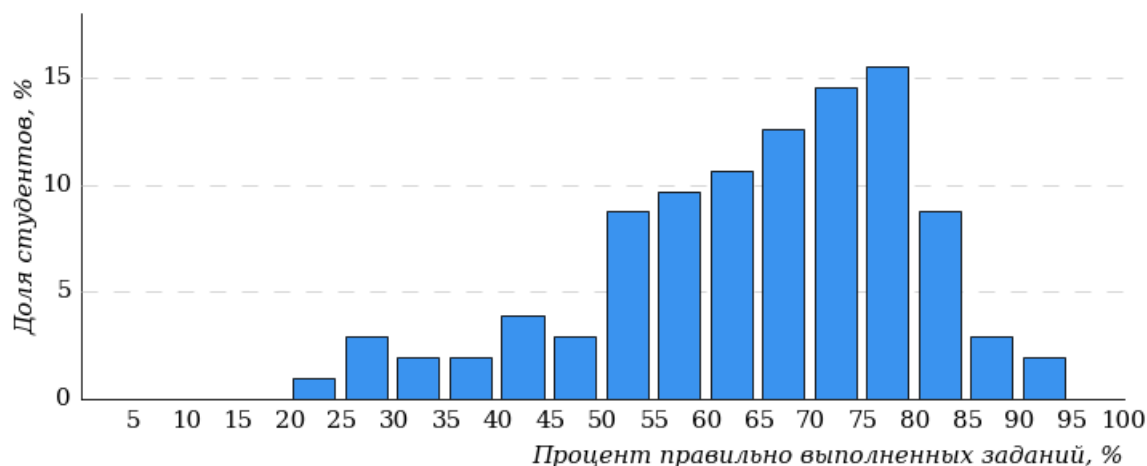
Диаграмма ранжирования направлений подготовки по проценту студентов, правильно выполнивших от 60% до 80% тестовых заданий
Лечебный Факультет_ИУ (ЛФ_ИУ)



3.3 Медико-Профилактический Факультет (МПФ)

В тестировании участвовало направление подготовки 32.05.01 «Медико-профилактическое дело».

Гистограмма плотности распределения результатов тестирования
Медико-Профилактический Факультет (МПФ)



Процент правильно выполненных заданий	Доля студентов
[80%-100%]	13%
[60%-80%)	58%
[40%-60%)	20%
[0%-40%)	9%

Всего

100%

Диаграмма ранжирования направлений подготовки по проценту студентов, правильно выполнивших от 0% до 40% тестовых заданий
Медико-Профилактический Факультет (МПФ)

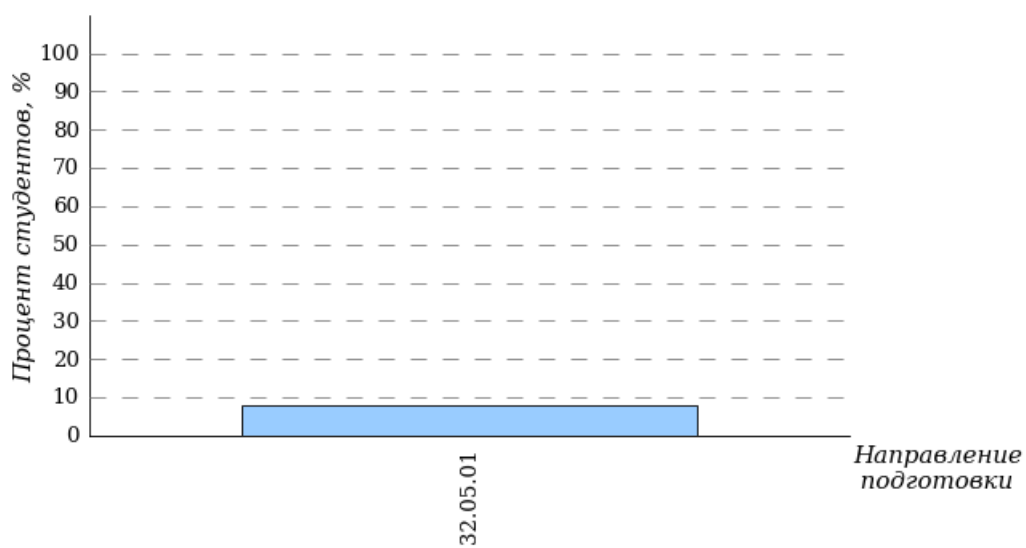


Диаграмма ранжирования направлений подготовки по проценту студентов, правильно выполнивших от 40% до 60% тестовых заданий
Медико-Профилактический Факультет (МПФ)

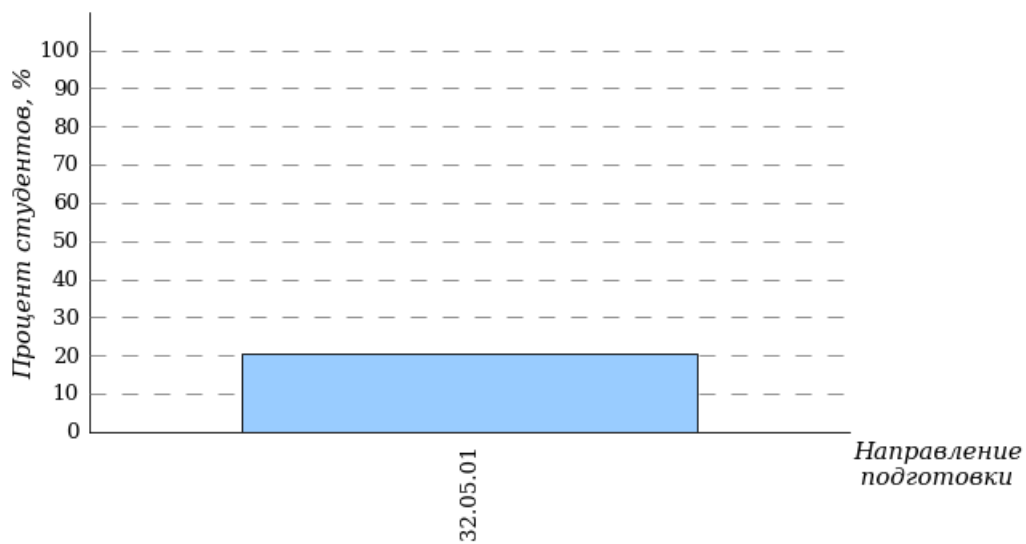


Диаграмма ранжирования направлений подготовки по проценту студентов, правильно выполнивших от 60% до 80% тестовых заданий
Медико-Профилактический Факультет (МПФ)

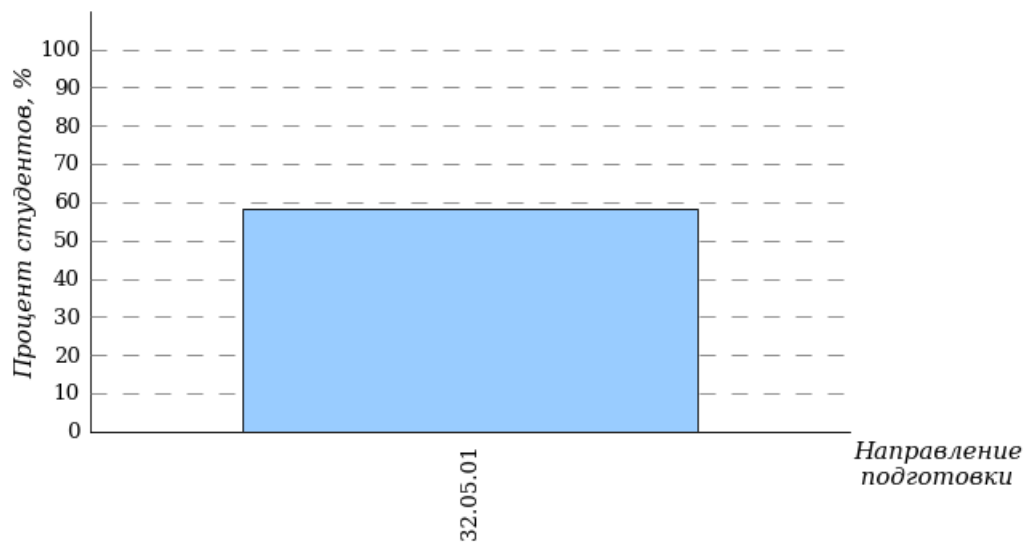
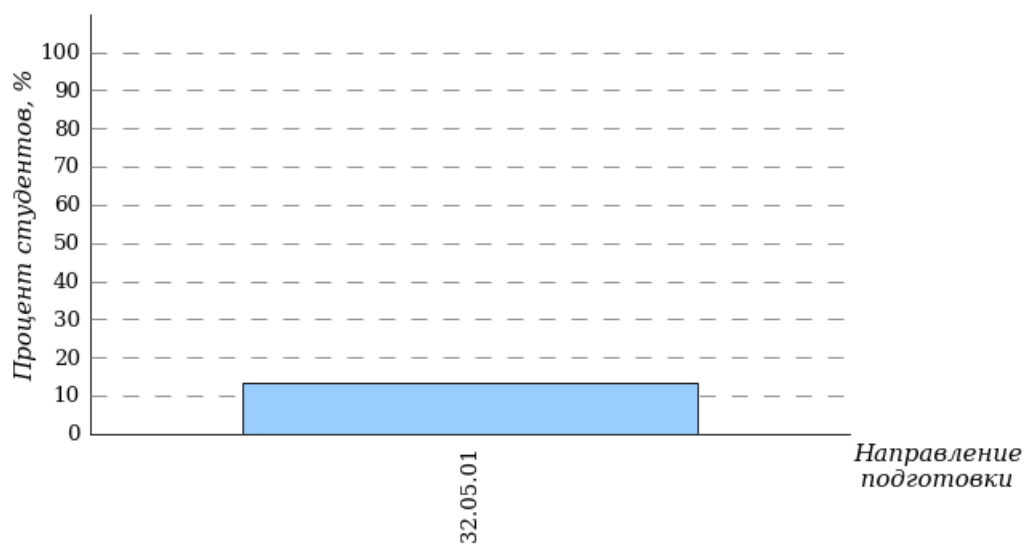


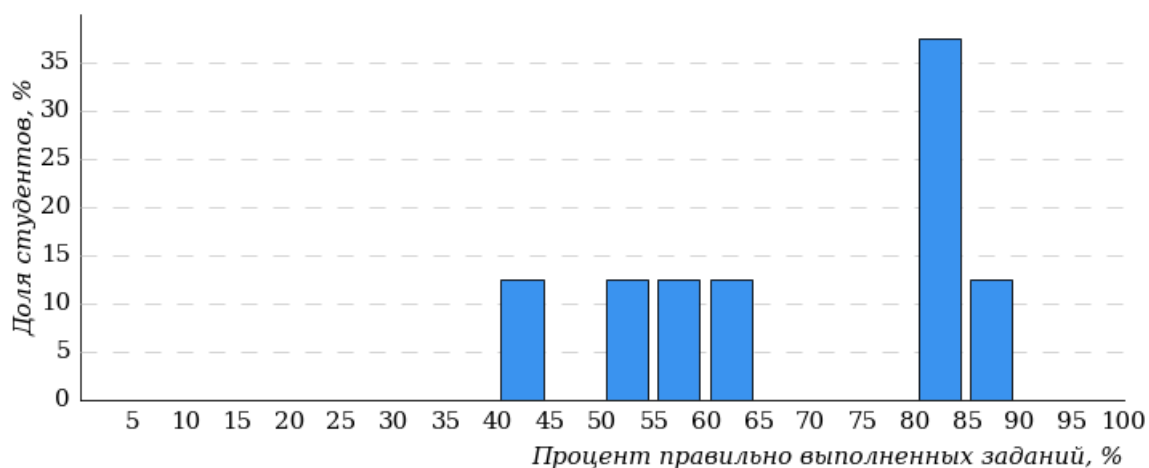
Диаграмма ранжирования направлений подготовки по проценту студентов, правильно выполнивших от 80% до 100% тестовых заданий
Медико-Профилактический Факультет (МПФ)



3.4 Педиатрический Факультет (ПФ)

В тестировании участвовало направление подготовки 31.05.02 «Педиатрия».

Гистограмма плотности распределения
результатов тестирования
Педиатрический Факультет (ПФ)



Процент правильно выполненных заданий	Доля студентов
[80%-100%]	50%
[60%-80%)	13%
[40%-60%)	37%
[0%-40%)	0%
Всего	100%

Диаграмма ранжирования направлений подготовки по проценту студентов, правильно выполнивших от 40% до 60% тестовых заданий
Педиатрический Факультет (ПФ)

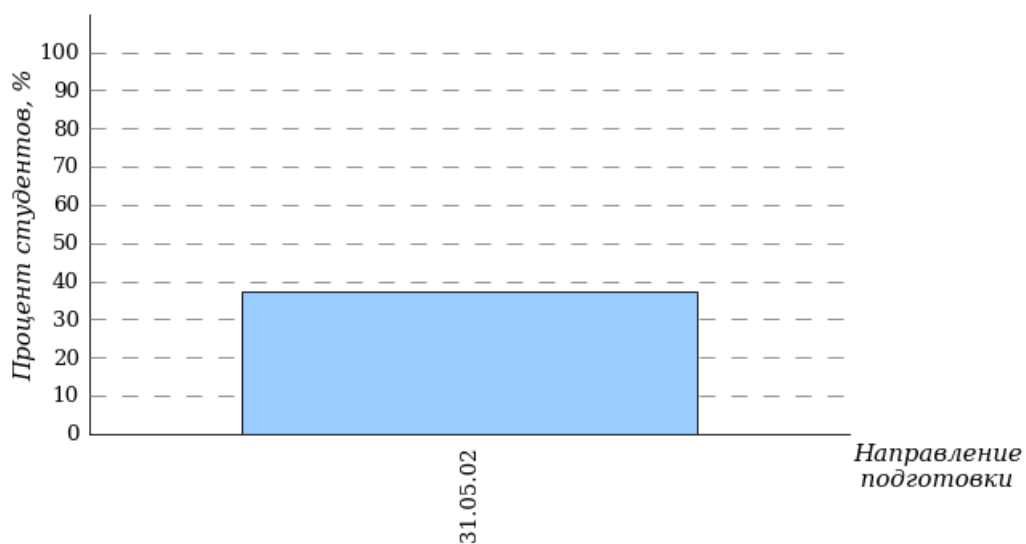


Диаграмма ранжирования направлений подготовки по проценту студентов, правильно выполнивших от 60% до 80% тестовых заданий
Педиатрический Факультет (ПФ)

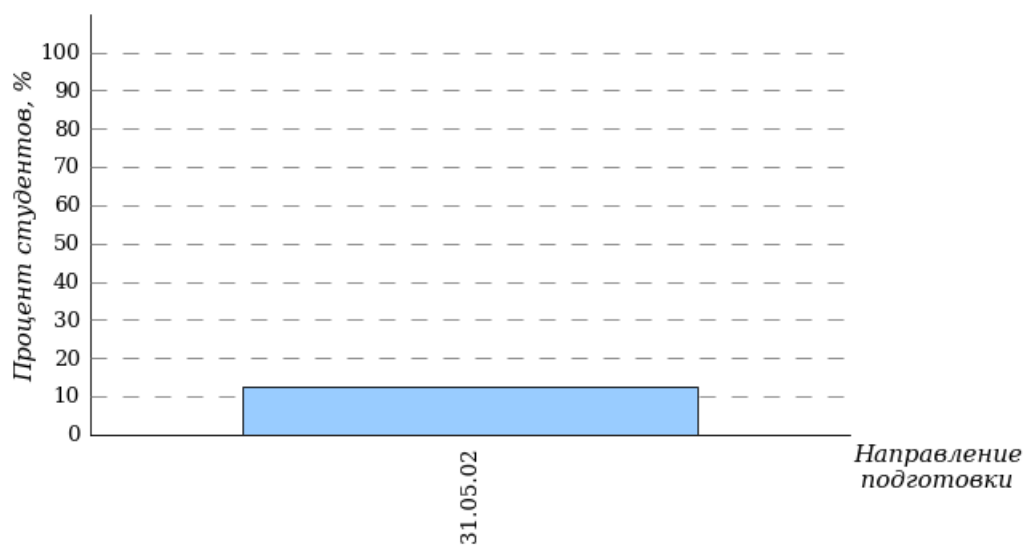
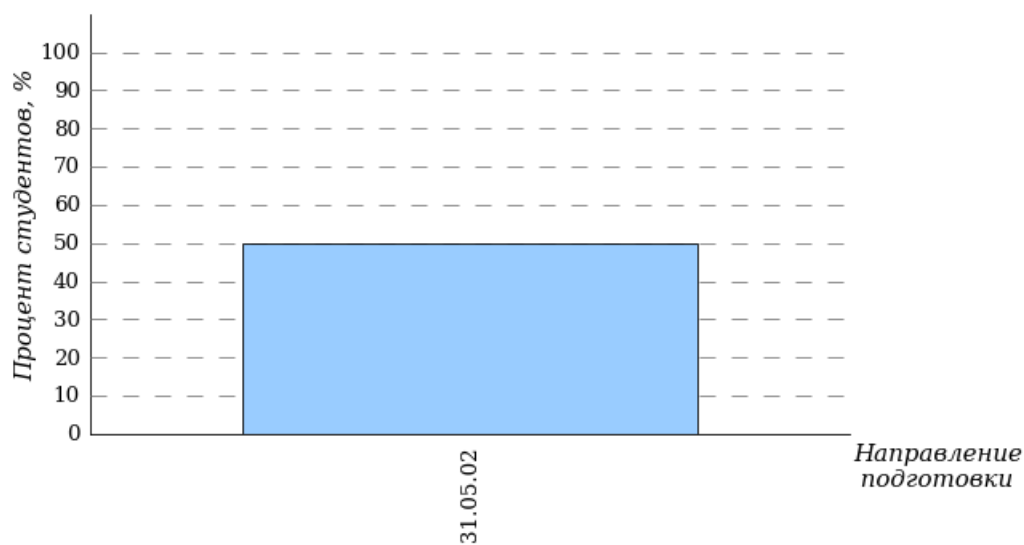


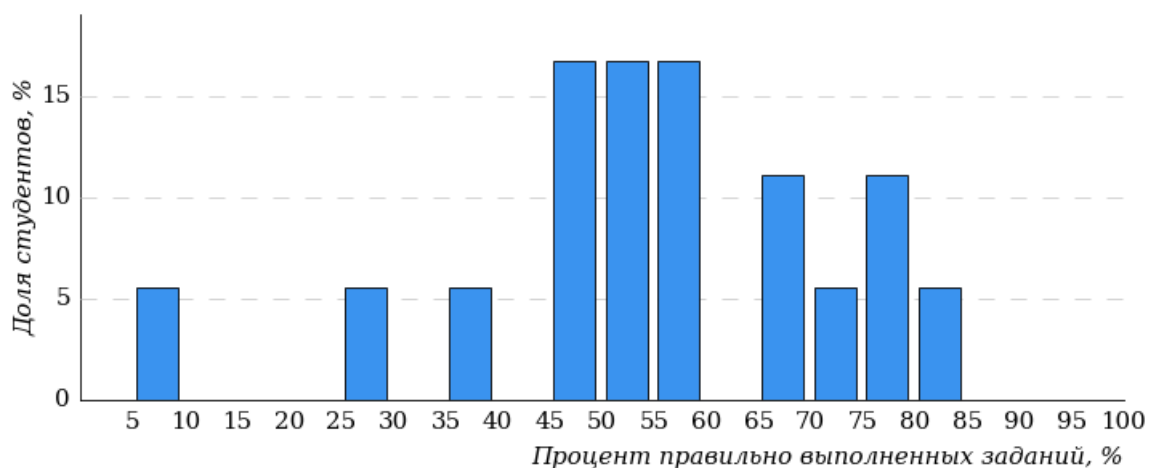
Диаграмма ранжирования направлений подготовки по проценту студентов, правильно выполнивших от 80% до 100% тестовых заданий
Педиатрический Факультет (ПФ)



3.5 Сестринское дело (СД)

В тестировании участвовало направление подготовки 34.03.01 «Сестринское дело».

Гистограмма плотности распределения
результатов тестирования
Сестринское дело (СД)



Процент правильно выполненных заданий	Доля студентов
[80%-100%]	7%
[60%-80%)	44%
[40%-60%)	33%
[0%-40%)	16%
Всего	100%

Диаграмма ранжирования направлений подготовки
по проценту студентов, правильно выполнивших
от 0% до 40% тестовых заданий
Сестринское дело (СД)

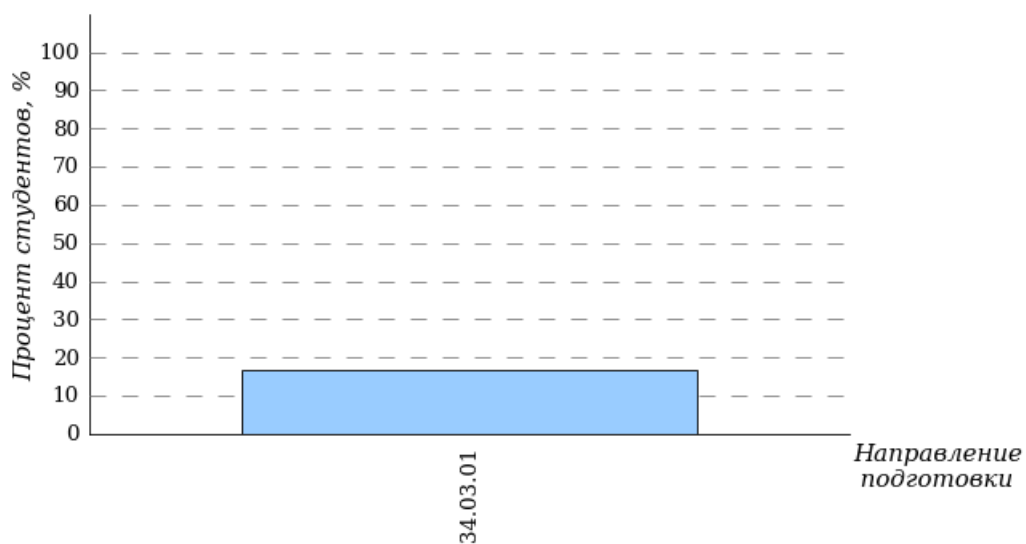


Диаграмма ранжирования направлений подготовки по проценту студентов, правильно выполнивших от 40% до 60% тестовых заданий
Сестринское дело (СД)

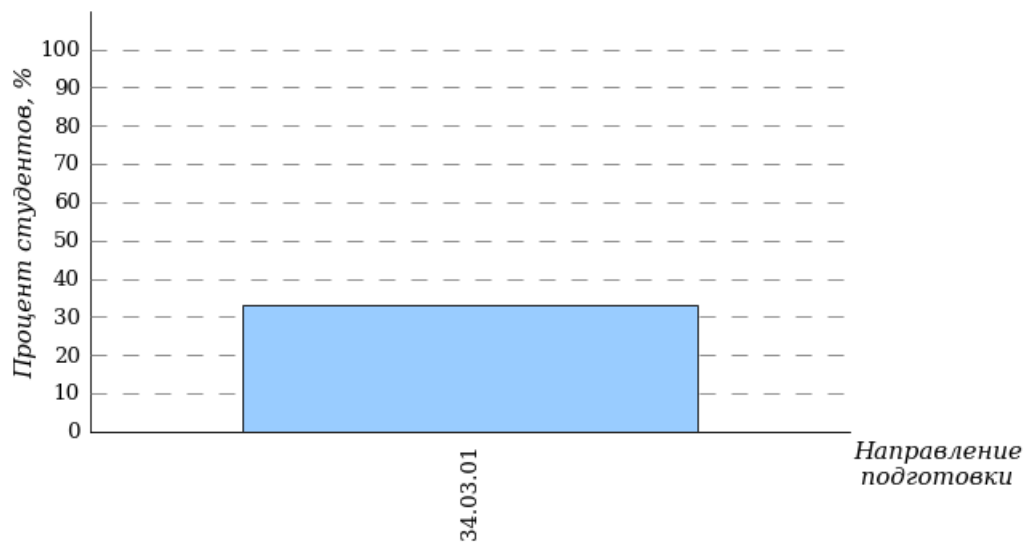


Диаграмма ранжирования направлений подготовки по проценту студентов, правильно выполнивших от 60% до 80% тестовых заданий
Сестринское дело (СД)

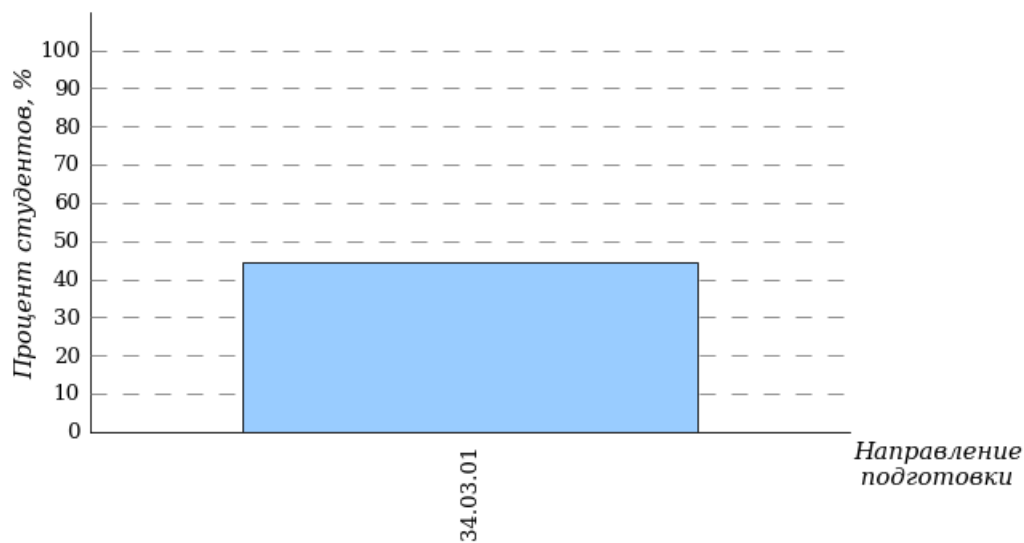
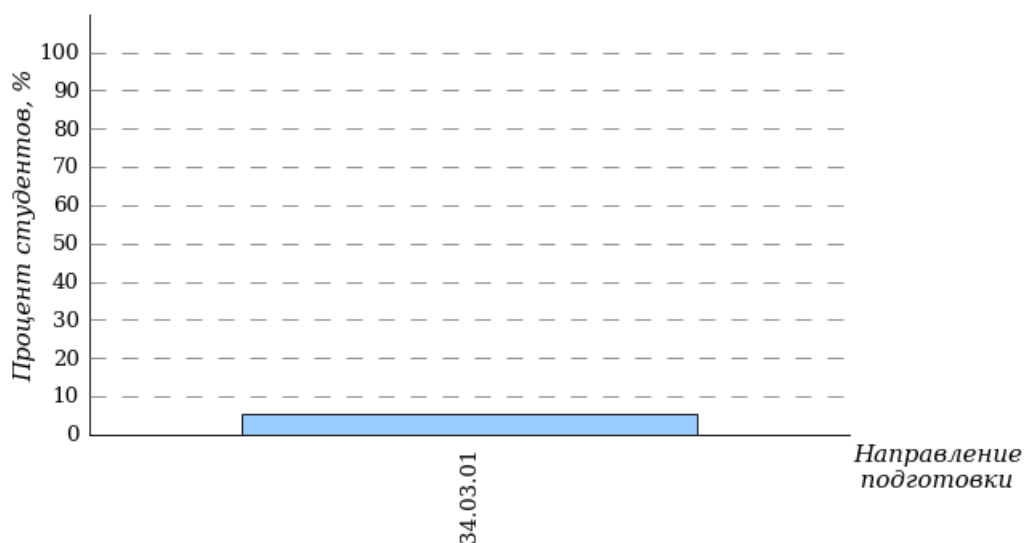


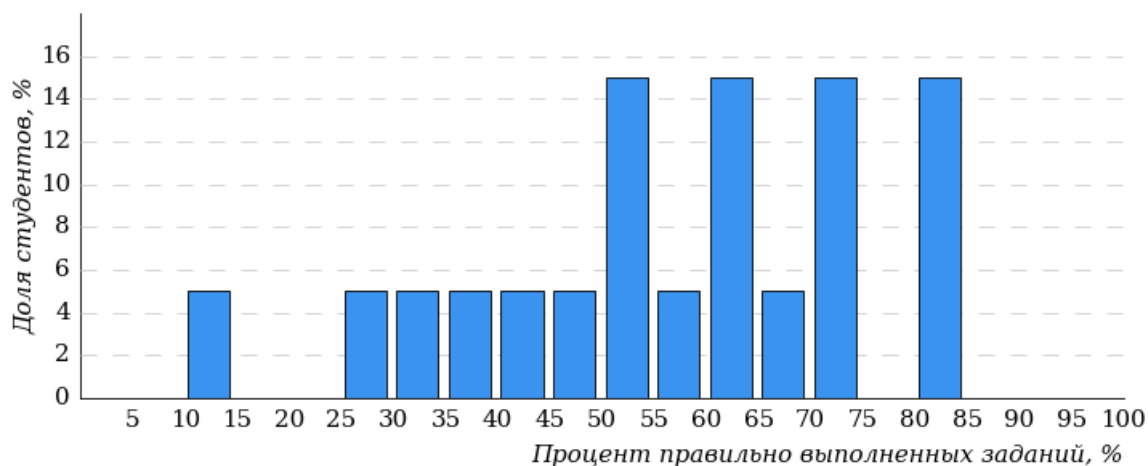
Диаграмма ранжирования направлений подготовки по проценту студентов, правильно выполнивших от 80% до 100% тестовых заданий
Сестринское дело (СД)



3.6 Стоматологический Факультет (СФ)

В тестировании участвовало направление подготовки 31.05.03 «Стоматология».

Гистограмма плотности распределения результатов тестирования
Стоматологический Факультет (СФ)



Процент правильно выполненных заданий	Доля студентов
[80%-100%]	15%
[60%-80%)	40%
[40%-60%)	25%
[0%-40%)	20%
Всего	100%

Диаграмма ранжирования направлений подготовки по проценту студентов, правильно выполнивших от 0% до 40% тестовых заданий
Стоматологический Факультет (СФ)

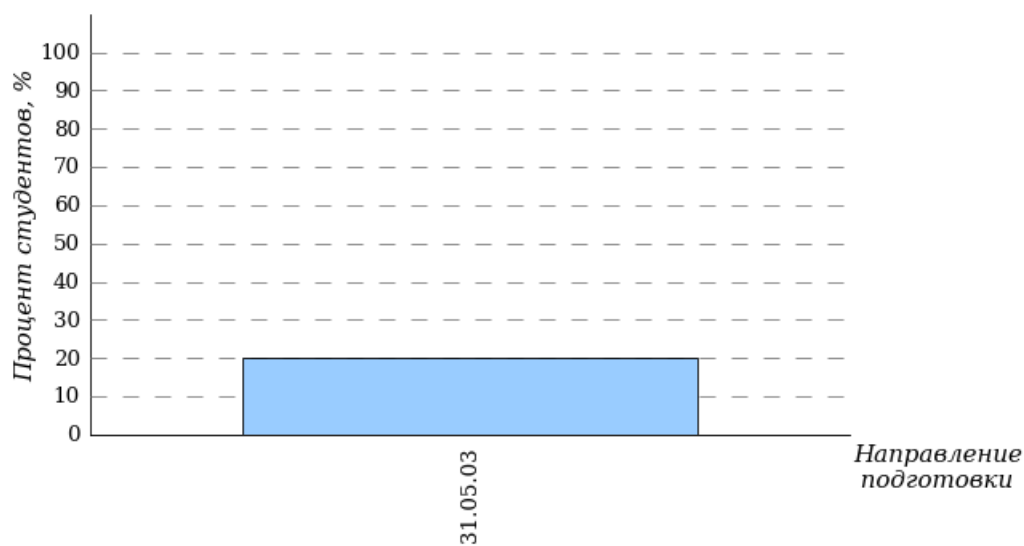


Диаграмма ранжирования направлений подготовки по проценту студентов, правильно выполнивших от 40% до 60% тестовых заданий
Стоматологический Факультет (СФ)

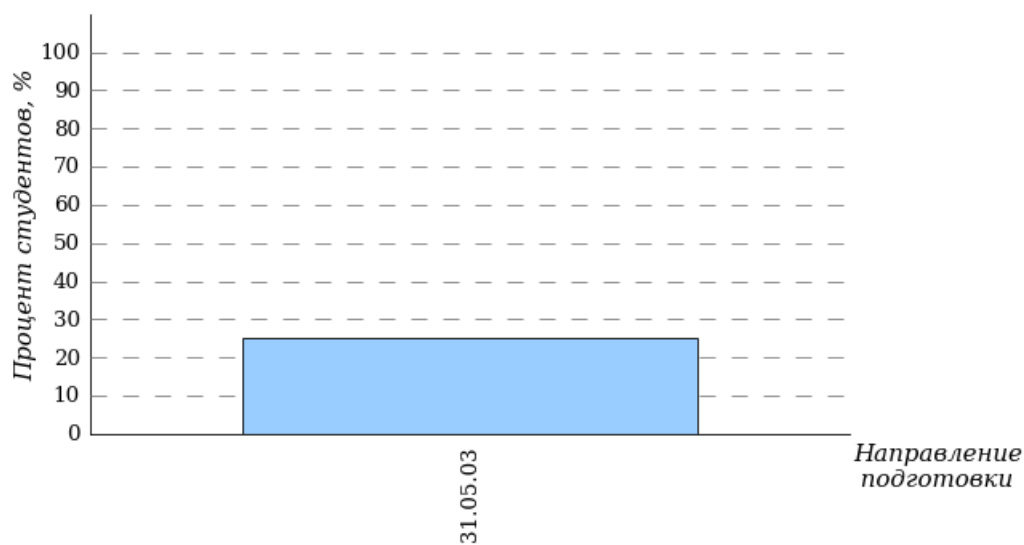


Диаграмма ранжирования направлений подготовки по проценту студентов, правильно выполнивших от 60% до 80% тестовых заданий
Стоматологический Факультет (СФ)

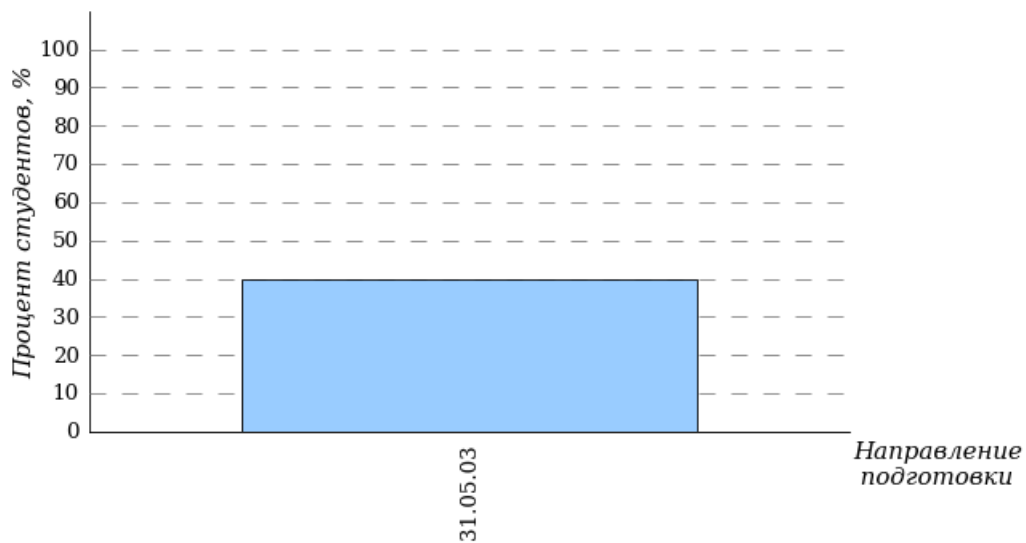
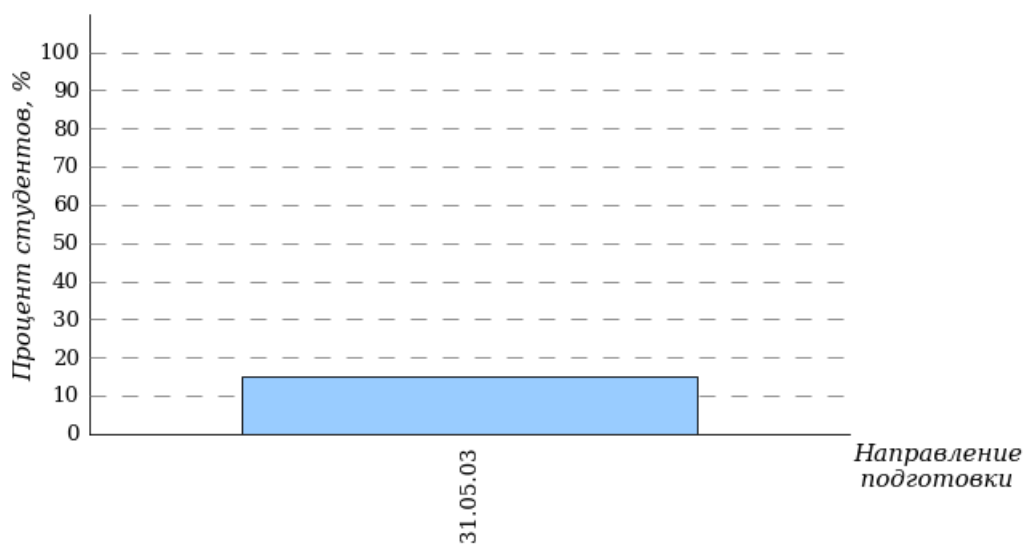


Диаграмма ранжирования направлений подготовки по проценту студентов, правильно выполнивших от 80% до 100% тестовых заданий
Стоматологический Факультет (СФ)

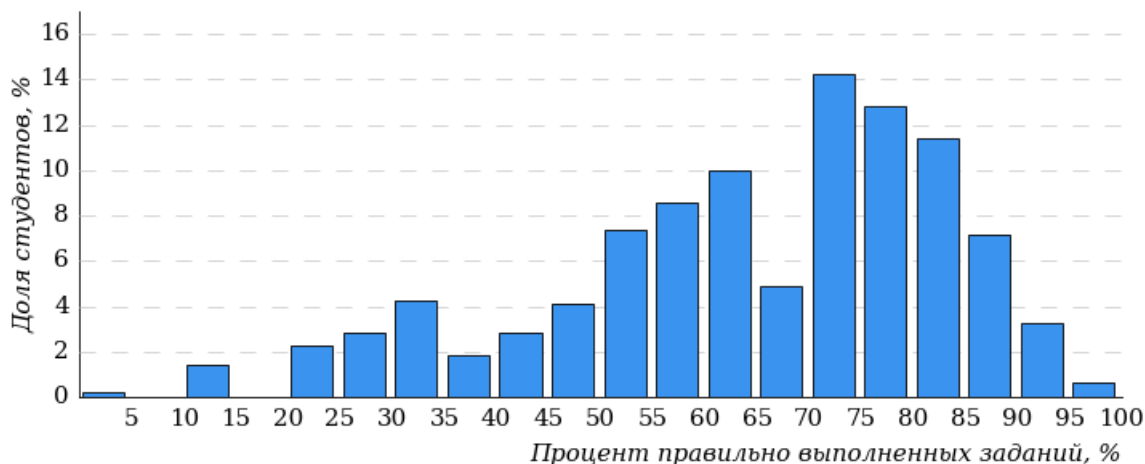


4 Результаты тестирования студентов по направлениям подготовки вуза

4.1 Лечебный Факультет (ЛФ)

4.1.1 Направление подготовки 31.05.01 «Лечебное дело»

Гистограмма плотности распределения результатов тестирования

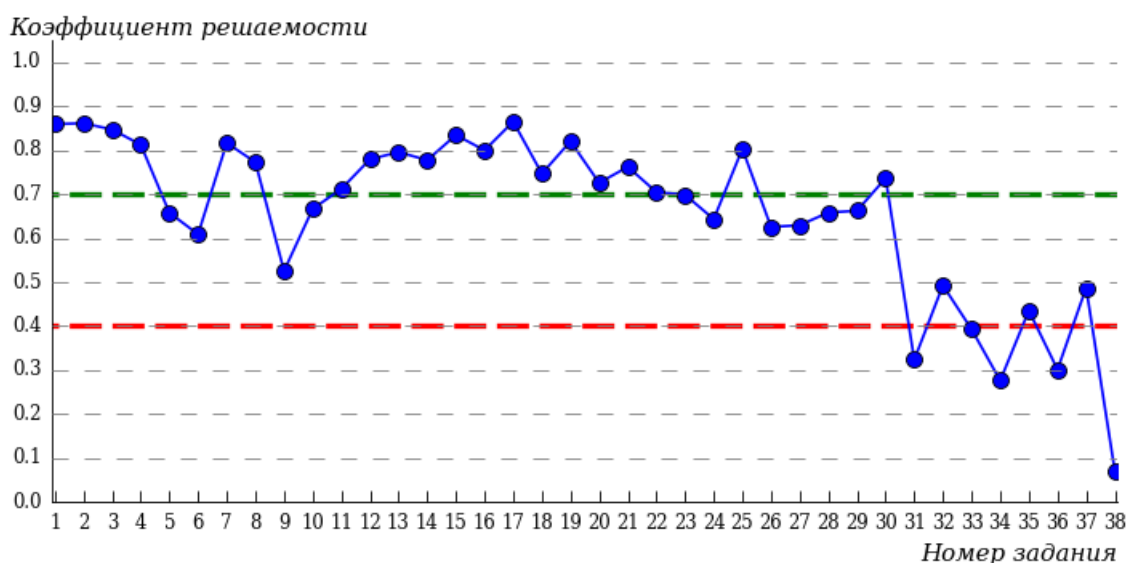


Процент правильно выполненных заданий	Доля студентов
[80%-100%]	22%
[60%-80%)	45%
[40%-60%)	18%
[0%-40%)	15%

Всего

100%

Карта коэффициентов решаемости заданий



Карта коэффициентов решаемости заданий показывает, что студенты данной выборки **на невысоком** уровне выполнили задания по следующим темам:

№32 «Морфологический анализ слова»

№35 «Простое осложнённое предложение»

№37 «Средства связи предложений в тексте»

на **низком** уровне выполнили задания по следующим темам:

№31 «Способы словообразования»

№33 «Словосочетание»

№34 «Предложение. Грамматическая основа предложения. Двусоставные и односоставные предложения»

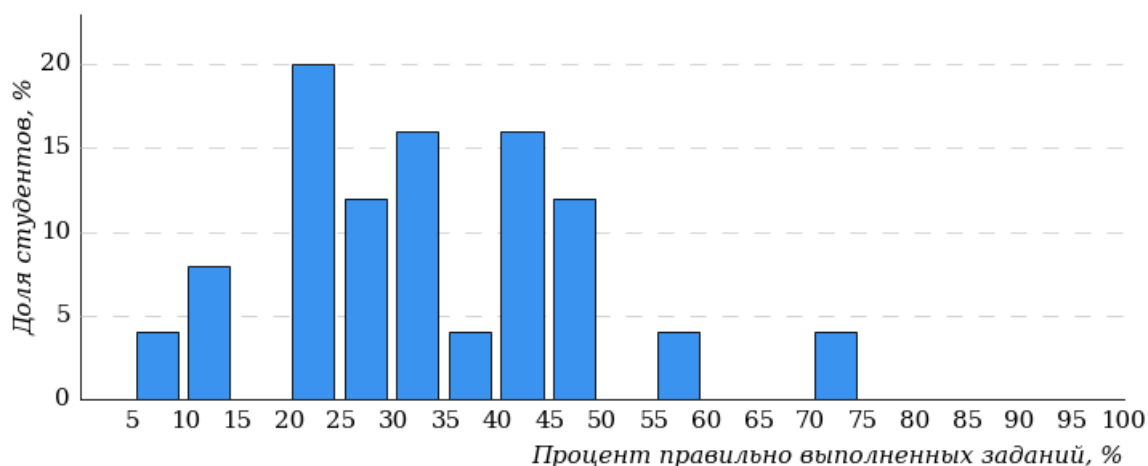
№36 «Сложное предложение»

№38 «Анализ средств выразительности»

4.2 Лечебный Факультет_ИУ (ЛФ_ИУ)

4.2.1 Направление подготовки 31.05.01 «Лечебное дело»

Гистограмма плотности распределения результатов тестирования

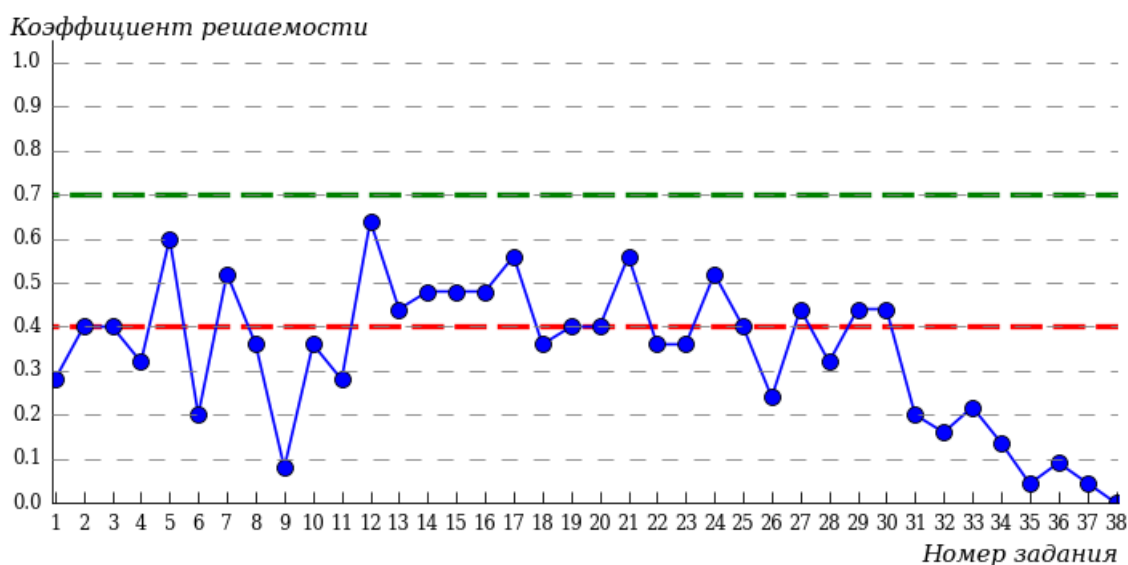


Процент правильно выполненных заданий	Доля студентов
[80%-100%]	0%
[60%-80%)	8%
[40%-60%)	28%
[0%-40%)	64%

Всего

100%

Карта коэффициентов решаемости заданий



Карта коэффициентов решаемости заданий показывает, что студенты данной выборки

на невысоком уровне выполнили задания по следующим темам:

№2 «Лексические нормы»

№3 «Морфологические нормы»

№13 «Правописание -Н- и -НН- в суффиксах различных частей речи»

№14 «Правописание корней»

№15 «Правописание приставок»

№16 «Правописание личных окончаний глаголов и суффиксов причастий настоящего времени»

№19 «Слитное, дефисное, раздельное написание слов»

№20 «Знаки препинания в простом и сложном предложениях»

№25 «Знаки препинания в сложноподчинённом предложении»

№27 «Информационная обработка письменных текстов различных стилей и жанров»

№29 «Стили и функционально-смысловые типы речи»

№30 «Лексическое значение слова»

на низком уровне выполнили задания по следующим темам:

№1 «Орфоэтические нормы»

№4 «Употребление деепричастий и деепричастных оборотов»

№6 «Синтаксические нормы»

№8 «Средства связи предложений в тексте»

№9 «Предложение. Грамматическая основа предложения»

№10 «Синтаксический анализ предложения»

№11 «Морфологический анализ»

№18 «Правописание НЕ и НИ»

№22 «Знаки препинания в предложениях с вводными и вставными конструкциями»

№23 «Знаки препинания в предложении с однородными членами»

№26 «Знаки препинания в сложном предложении с союзной и бессоюзной связью»

№28 «Текст как речевое произведение. Смысловая и композиционная целостность текста»

№31 «Способы словообразования»

№32 «Морфологический анализ слова»

№33 «Словосочетание»

№34 «Предложение. Грамматическая основа предложения. Двусоставные и односоставные предложения»

№35 «Простое осложнённое предложение»

№36 «Сложное предложение»

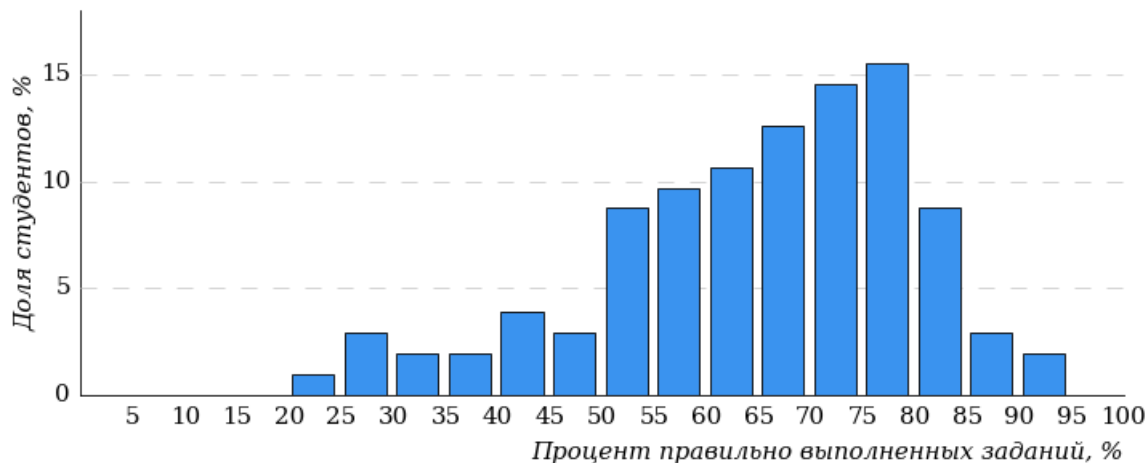
№37 «Средства связи предложений в тексте»

№38 «Анализ средств выразительности»

4.3 Медико-Профилактический Факультет (МПФ)

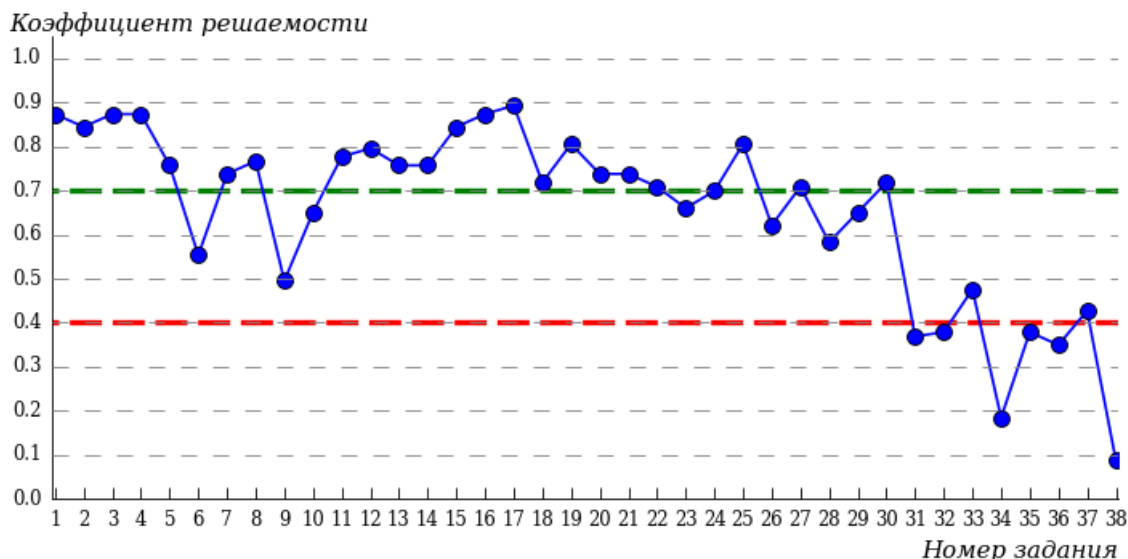
4.3.1 Направление подготовки 32.05.01 «Медико-профилактическое дело»

Гистограмма плотности распределения результатов тестирования



Процент правильно выполненных заданий	Доля студентов
[80%-100%]	13%
[60%-80%)	58%
[40%-60%)	20%
[0%-40%)	9%
Всего	100%

Карта коэффициентов решаемости заданий



Карта коэффициентов решаемости заданий показывает, что студенты данной выборки **на невысоком** уровне выполнили задания по следующим темам:

№9 «Предложение. Грамматическая основа предложения»

№33 «Словосочетание»

№37 «Средства связи предложений в тексте»

на низком уровне выполнили задания по следующим темам:

№31 «Способы словообразования»

№32 «Морфологический анализ слова»

№34 «Предложение. Грамматическая основа предложения. Двусоставные и односоставные предложения»

№35 «Простое осложнённое предложение»

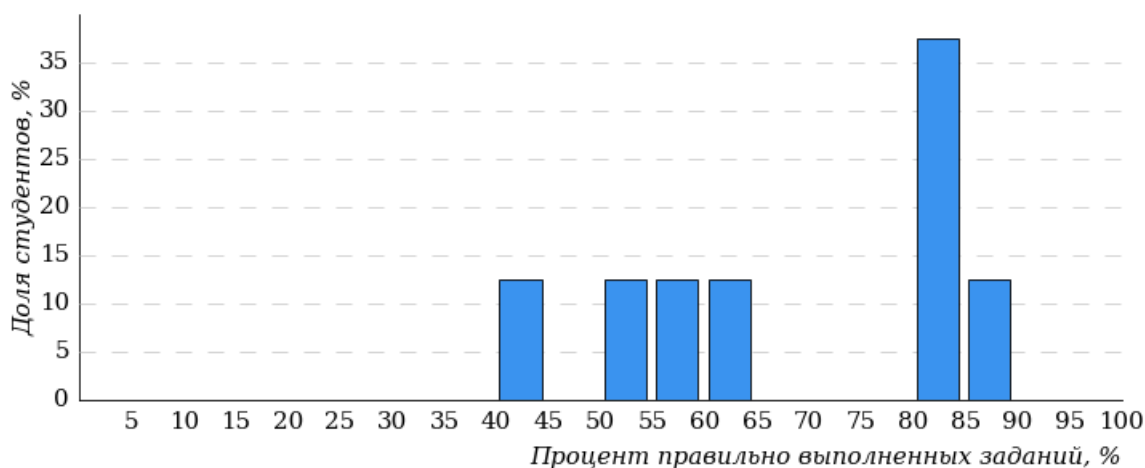
№36 «Сложное предложение»

№38 «Анализ средств выразительности»

4.4 Педиатрический Факультет (ПФ)

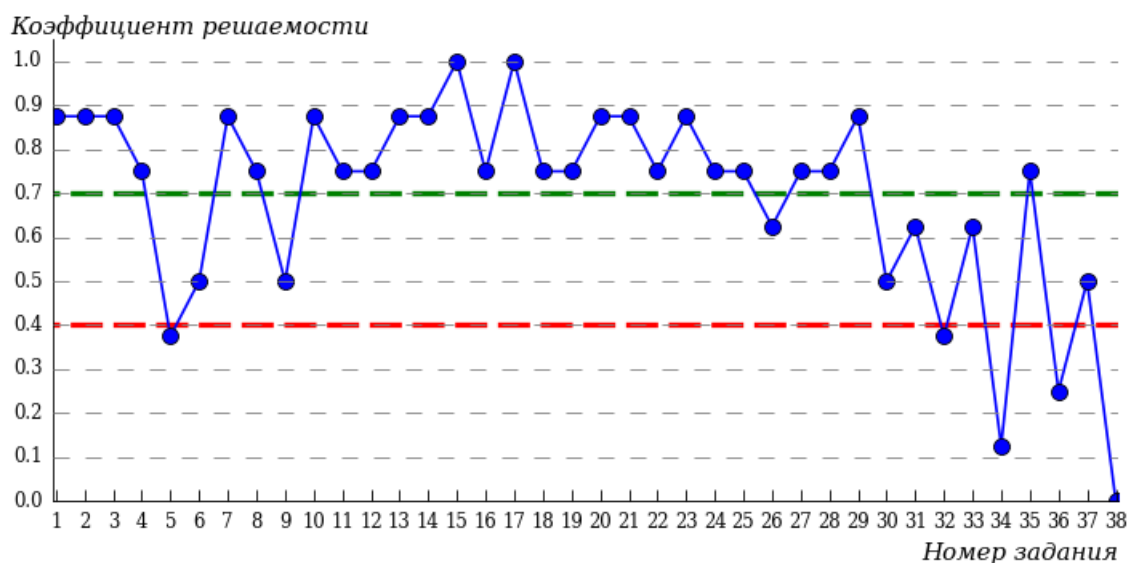
4.4.1 Направление подготовки 31.05.02 «Педиатрия»

Гистограмма плотности распределения результатов тестирования



Процент правильно выполненных заданий	Доля студентов
[80%-100%]	50%
[60%-80%)	13%
[40%-60%)	37%
[0%-40%)	0%
Всего	100%

Карта коэффициентов решаемости заданий



Карта коэффициентов решаемости заданий показывает, что студенты данной выборки на невысоком уровне выполнили задания по следующим темам:

№6 «Синтаксические нормы»

№9 «Предложение. Грамматическая основа предложения»

№30 «Лексическое значение слова»

№37 «Средства связи предложений в тексте»

на низком уровне выполнили задания по следующим темам:

№5 «Синтаксические нормы словосочетания и предложения»

№32 «Морфологический анализ слова»

№34 «Предложение. Грамматическая основа предложения. Двусоставные и односоставные предложения»

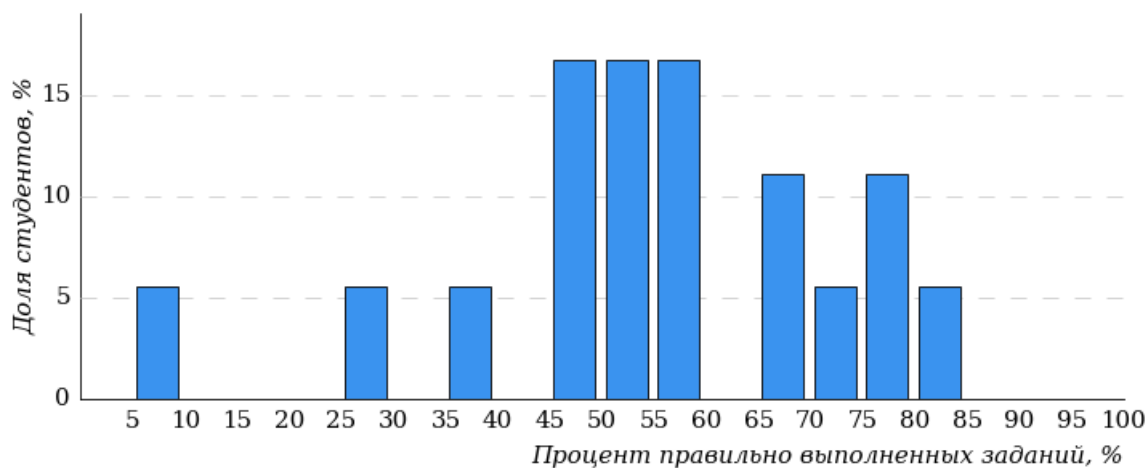
№36 «Сложное предложение»

№38 «Анализ средств выразительности»

4.5 Сестринское дело (СД)

4.5.1 Направление подготовки 34.03.01 «Сестринское дело»

Гистограмма плотности распределения
результатов тестирования

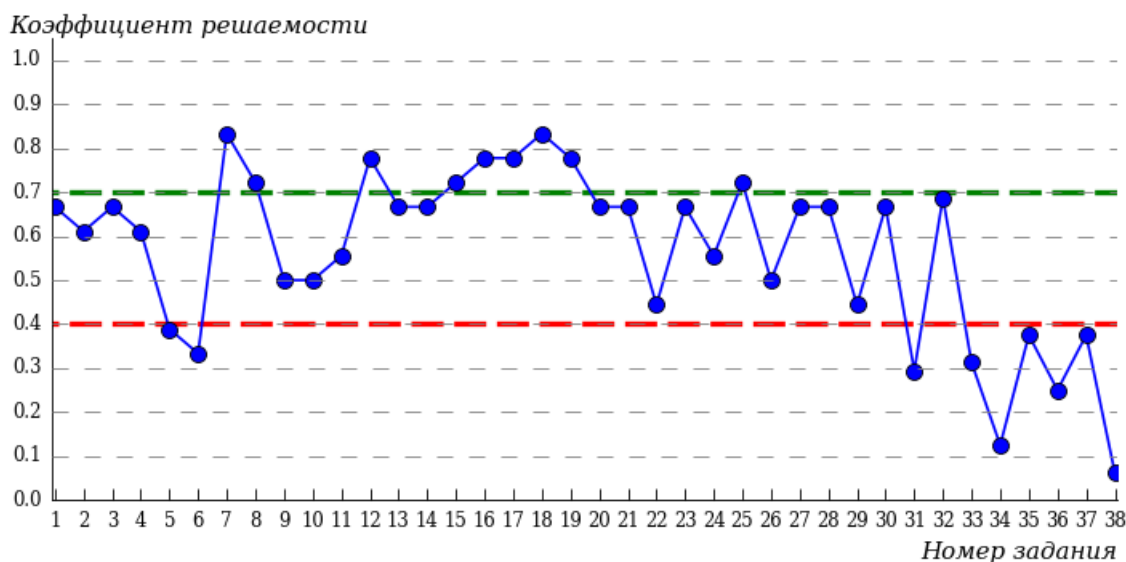


Процент правильно выполненных заданий	Доля студентов
[80% -100%]	7%
[60% -80%)	44%
[40% -60%)	33%
[0% -40%)	16%

Всего

100%

Карта коэффициентов решаемости заданий



Карта коэффициентов решаемости заданий показывает, что студенты данной выборки **на невысоком** уровне выполнили задания по следующим темам:

№9 «Предложение. Грамматическая основа предложения»

№10 «Синтаксический анализ предложения»

№22 «Знаки препинания в предложениях с вводными и вставными конструкциями»

№26 «Знаки препинания в сложном предложении с союзной и бессоюзной связью»

№29 «Стили и функционально-смысловые типы речи»

на низком уровне выполнили задания по следующим темам:

№5 «Синтаксические нормы словосочетания и предложения»

№6 «Синтаксические нормы»

№31 «Способы словообразования»

№33 «Словосочетание»

№34 «Предложение. Грамматическая основа предложения. Двусоставные и односоставные предложения»

№35 «Простое осложнённое предложение»

№36 «Сложное предложение»

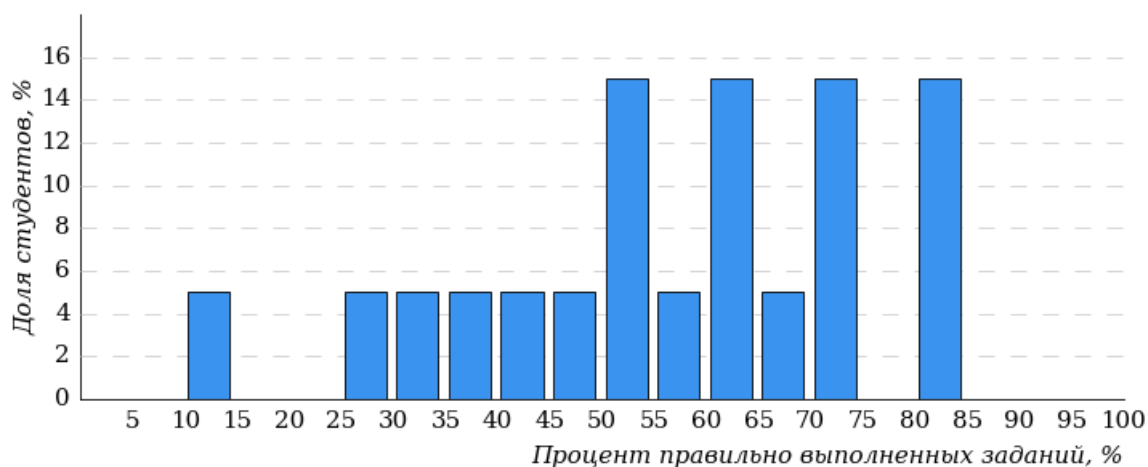
№37 «Средства связи предложений в тексте»

№38 «Анализ средств выразительности»

4.6 Стоматологический Факультет (СФ)

4.6.1 Направление подготовки 31.05.03 «Стоматология»

Гистограмма плотности распределения
результатов тестирования

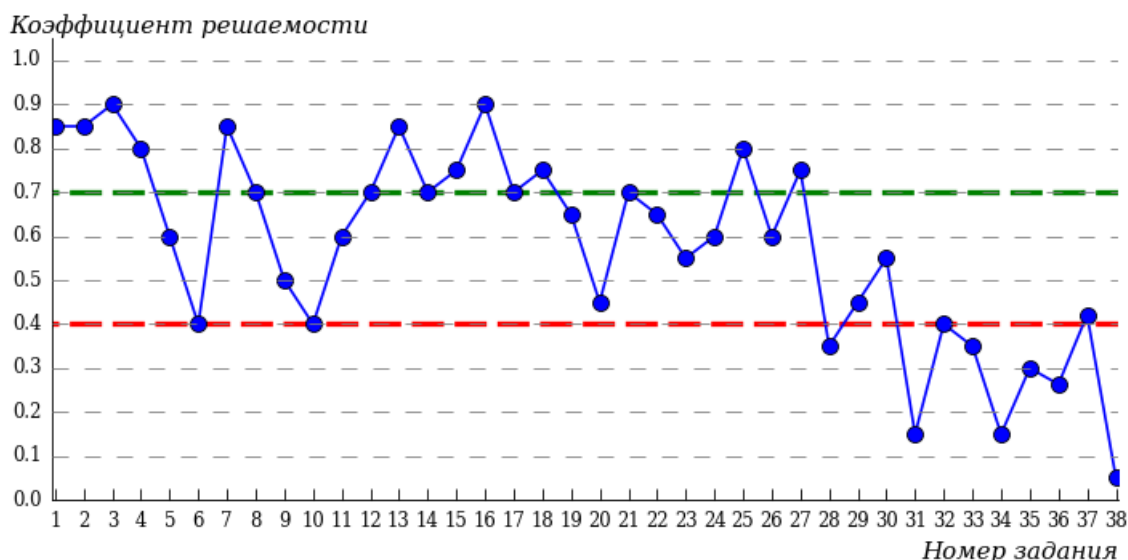


Процент правильно выполненных заданий	Доля студентов
[80%-100%]	15%
[60%-80%)	40%
[40%-60%)	25%
[0%-40%)	20%

Всего

100%

Карта коэффициентов решаемости заданий



Карта коэффициентов решаемости заданий показывает, что студенты данной выборки **на невысоком** уровне выполнили задания по следующим темам:

№6 «Синтаксические нормы»

№9 «Предложение. Грамматическая основа предложения»

№10 «Синтаксический анализ предложения»

№20 «Знаки препинания в простом и сложном предложениях»

№29 «Стили и функционально-смысловые типы речи»

№32 «Морфологический анализ слова»

№37 «Средства связи предложений в тексте»

на низком уровне выполнили задания по следующим темам:

№28 «Текст как речевое произведение. Смысловая и композиционная целостность текста»

№31 «Способы словообразования»

№33 «Словосочетание»

№34 «Предложение. Грамматическая основа предложения. Двусоставные и односоставные предложения»

№35 «Простое осложнённое предложение»

№36 «Сложное предложение»

№38 «Анализ средств выразительности»

Приложение 1. Рейтинги-листы

1 Лечебный Факультет (ЛФ)

1.1 Направление подготовки 31.05.01 «Лечебное дело»

Группа 131АБ -157АБ

№ п/п	ФИО студента	Кол-во выполненных заданий	Кол-во правильно выполненных заданий	Процент правильно выполненных заданий
1	Меренкова Элина Александровна	38 из 38	38	100%
2	Зубавичус Яна Витальевна	38 из 38	37	97%
3	Попов Никита Михайлович	38 из 38	37	97%
4	Горлова Елизавета Игоревна	38 из 38	36	94%
5	Петровский Кирилл Сергеевич	38 из 38	36	94%
6	Пустов Николай Артурович	38 из 38	36	94%
7	Тюренкова Ирина Александровна	38 из 38	36	94%
8	Чегесов Богдан Сергеевич	38 из 38	36	94%
9	Алексеева Виктория Евгеньевна	38 из 38	35	92%
10	Бабич Маргарита Алексеевна	38 из 38	35	92%
11	Воронина Анастасия Алексеевна	38 из 38	35	92%
12	Гаврилюк Елизавета Борисовна	38 из 38	35	92%
13	Горшкова Таисия Андреевна	38 из 38	35	92%
14	Дадашева Эвелина Адлановна	38 из 38	35	92%
15	Коротоякский Арсений Витальевич	38 из 38	35	92%
16	Костиков Всеволод Петрович	38 из 38	35	92%
17	Носенко Юлия Олеговна	38 из 38	35	92%
18	Прокофьева Екатерина Вячеславовна	38 из 38	35	92%
19	Хуснутдинова Анастасия Андреевна	38 из 38	35	92%
20	Битиева Алина Алановна	38 из 38	34	89%
21	Борисова Карина Сергеевна	38 из 38	34	89%
22	Вересова Мария Викторовна	38 из 38	34	89%
23	Елсукова Елизавета Алексеевна	37 из 38	34	89%
24	Жучкова Анастасия Олеговна	38 из 38	34	89%
25	Лобань Варвара Константиновна	38 из 38	34	89%
26	Лыла Елизавета Владимировна	38 из 38	34	89%
27	Мальцева Анастасия Алексеевна	38 из 38	34	89%
28	Минасян Кристина Армановна	38 из 38	34	89%
29	Митюрин Наталья Николаевна	38 из 38	34	89%
30	Молодцова Анастасия Игоревна	38 из 38	34	89%
31	Пироженко Мирослава Алексеевна	38 из 38	34	89%
32	Полякова Анна Викторовна	38 из 38	34	89%
33	Прозорова Оксана Олеговна	38 из 38	34	89%
34	Силаева Александра Ивановна	38 из 38	34	89%
35	Смирнова Дана Андреевна	38 из 38	34	89%
36	Чернов Руслан Вячеславович	38 из 38	34	89%
37	Амирханова Зульфия Гаджиевна	38 из 38	33	86%
38	Белоусова Дарья Сергеевна	38 из 38	33	86%
39	Екимова Дарья Игоревна	38 из 38	33	86%
40	Ивченко Ксения Сергеевна	37 из 38	33	86%

№ п/п	ФИО студента	Кол-во выполненных заданий	Кол-во правильно выполненных заданий	Процент правильно выполненных заданий
41	Кликушина Полина Алексеевна	38 из 38	33	86%
42	Козлов Антон Александрович	38 из 38	33	86%
43	Копалина Александра Николаевна	38 из 38	33	86%
44	Кузнецова Елизавета Романовна	38 из 38	33	86%
45	Липко София Рамазановна	38 из 38	33	86%
46	Менькова Марина Романовна	38 из 38	33	86%
47	Некрасова Алена Павловна	38 из 38	33	86%
48	Петрова Капитолина Владимировна	38 из 38	33	86%
49	Рамазанова Ширин Мусаевна	38 из 38	33	86%
50	Старцева Марина Владимировна	38 из 38	33	86%
51	Таранова Юлия Олеговна	38 из 38	33	86%
52	Тюшева Дарья Алексеевна	38 из 38	33	86%
53	Чернядьева Виктория Андреевна	38 из 38	33	86%
54	Шайтарова Татьяна Сергеевна	38 из 38	33	86%
55	Анциферова Елизавета Ильинична	38 из 38	32	84%
56	Бобылева Софья Андреевна	37 из 38	32	84%
57	Виноградова Екатерина Анатольевна	38 из 38	32	84%
58	Власова Анастасия Александровна	38 из 38	32	84%
59	Волкова Алина Владимировна	38 из 38	32	84%
60	Жебит Анастасия Николаевна	38 из 38	32	84%
61	Зеленкова Карина Игоревна	38 из 38	32	84%
62	Зотова Вероника Григорьевна	38 из 38	32	84%
63	Зырянова Елизавета Тарасовна	38 из 38	32	84%
64	Ивакин Данила Дмитриевич	38 из 38	32	84%
65	Иванова Анна Романовна	38 из 38	32	84%
66	Ионаускайте Мария Артуровна	38 из 38	32	84%
67	Кириенко Алина Михайловна	38 из 38	32	84%
68	Козлова Кристина Алексеевна	38 из 38	32	84%
69	Кондакова Ирина Владимировна	38 из 38	32	84%
70	Куликова Ольга Алексеевна	38 из 38	32	84%
71	Лукошенко Фёдор Дмитриевич	38 из 38	32	84%
72	Мугалимова Самира Ильясовна	38 из 38	32	84%
73	Павлюк Роман Вячеславович	37 из 38	32	84%
74	Радченко Виктория Андреевна	38 из 38	32	84%
75	Слепцова Арина Евгеньевна	38 из 38	32	84%
76	Шумилова Дарья Николаевна	38 из 38	32	84%
77	Юргилас Элина Юрьевна	37 из 38	32	84%
78	Алиева Лейла Эльшановна	38 из 38	31	81%
79	Вагизова Елизавета Романовна	38 из 38	31	81%
80	Войнова Мария Александровна	38 из 38	31	81%
81	Галицина Алина Алексеевна	38 из 38	31	81%
82	Гридяева Алина Андреевна	38 из 38	31	81%
83	Губченко Валерия Евгеньевна	38 из 38	31	81%
84	Заусаева Софья Андреевна	38 из 38	31	81%
85	Ищенко Анастасия Витальевна	37 из 38	31	81%
86	Кинзябаева Азалия Айдаровна	38 из 38	31	81%
87	Кондрашева Дарья Ивановна	38 из 38	31	81%
88	Корчагин Павел Александрович	38 из 38	31	81%

№ п/п	ФИО студента	Кол-во выполненных заданий	Кол-во правильно выполненных заданий	Процент правильно выполненных заданий
89	Крамарова Виктория Владимировна	38 из 38	31	81%
90	Кузнецова Анастасия Сергеевна	38 из 38	31	81%
91	Либрец Ульяна Олеговна	38 из 38	31	81%
92	Мелешкова Анастасия Сергеевна	38 из 38	31	81%
93	Михайлов Всеволод Дмитриевич	38 из 38	31	81%
94	Надёжин Радион Романович	38 из 38	31	81%
95	Назаретская Светлана Сергеевна	38 из 38	31	81%
96	Наливайкина Полина Алексеевна	38 из 38	31	81%
97	Небольсина Екатерина Сергеевна	38 из 38	31	81%
98	Никифорова София Игоревна	38 из 38	31	81%
99	Онищенко Александра Евгеньевна	38 из 38	31	81%
100	Путилова Анастасия Вадимовна	38 из 38	31	81%
101	Синяева Анастасия Ивановна	38 из 38	31	81%
102	Слабкова София Андреевна	38 из 38	31	81%
103	Смирнова Александра Евгеньевна	38 из 38	31	81%
104	Сурхаев Артем Артурович	36 из 38	31	81%
105	Цыздоева Ясмينا Алихановна	38 из 38	31	81%
106	Чанцева Алена Константиновна	38 из 38	31	81%
107	Чеменко Юлия Артемовна	37 из 38	31	81%
108	Чуев Сергей Алексеевич	38 из 38	31	81%
109	Шарина Александра Александровна	38 из 38	31	81%
110	Швайка Анастасия Романовна	38 из 38	31	81%
111	Аулов Владислав Эдуардович	38 из 38	30	78%
112	Бадзова Анжелика Муратовна	38 из 38	30	78%
113	Бичева Полина Романовна	38 из 38	30	78%
114	Бошян Мариана Маисовна	37 из 38	30	78%
115	Бушуева Софья Аркадьевна	38 из 38	30	78%
116	Голда Жанна Евгеньевна	38 из 38	30	78%
117	Грачев Фёдор Владимирович	38 из 38	30	78%
118	Деркач Дарья Александровна	38 из 38	30	78%
119	Дмитриева Екатерина Юрьевна	38 из 38	30	78%
120	Землякова Татьяна Станиславовна	38 из 38	30	78%
121	Иванов Иван Александрович	38 из 38	30	78%
122	Ивченкова Ксения Евгеньевна	35 из 38	30	78%
123	Игумнова Валерия Вячеславовна	38 из 38	30	78%
124	Каминская Алиса Сергеевна	38 из 38	30	78%
125	Карпеченко Арина Максимовна	38 из 38	30	78%
126	Классен Виктор Сергеевич	38 из 38	30	78%
127	Князева Мария Юрьевна	38 из 38	30	78%
128	Колзуков Максим Сергеевич	34 из 38	30	78%
129	Кононова Анна Дмитриевна	38 из 38	30	78%
130	Кучина Екатерина Евгеньевна	38 из 38	30	78%
131	Левашева Полина Сергеевна	38 из 38	30	78%
132	Мельчакова Екатерина Алексеевна	38 из 38	30	78%
133	Моисеев Юрий Владимирович	37 из 38	30	78%
134	Мыльников Вячеслав Михайлович	38 из 38	30	78%
135	Смирнова Наталия Андреевна	38 из 38	30	78%
136	Трофимова Екатерина Олеговна	38 из 38	30	78%

№ п/п	ФИО студента	Кол-во выполненных заданий	Кол-во правильно выполненных заданий	Процент правильно выполненных заданий
137	Уханов Владислав Павлович	38 из 38	30	78%
138	Христофорова Ярослава Алексеевна	38 из 38	30	78%
139	Хробостова Екатерина Михайловна	38 из 38	30	78%
140	Цветков Максим Николаевич	38 из 38	30	78%
141	Чеботарева Маргарита Станиславовна	38 из 38	30	78%
142	Числова Дарья Дмитриевна	38 из 38	30	78%
143	Авдеев Никита Сергеевич	36 из 38	29	76%
144	Авезов Эмин Гасан Оглы	38 из 38	29	76%
145	Баранова Софья Дмитриевна	38 из 38	29	76%
146	Божков Борис Игоревич	38 из 38	29	76%
147	Вербин Илья Денисович	38 из 38	29	76%
148	Владыкина Ольга Александровна	38 из 38	29	76%
149	Газгиреева Заира Алиевна	36 из 38	29	76%
150	Емельянов Максим Михайлович	38 из 38	29	76%
151	Захарова Полина Денисовна	38 из 38	29	76%
152	Зыкова Кристина Алексеевна	38 из 38	29	76%
153	Качарава Никита Хвичевич	38 из 38	29	76%
154	Козлов Сергей Юрьевич	37 из 38	29	76%
155	Комякова Екатерина Вячеславовна	38 из 38	29	76%
156	Котова Анна Сергеевна	38 из 38	29	76%
157	Крылов Никита Максимович	38 из 38	29	76%
158	Лешкова Надежда Вячеславовна	38 из 38	29	76%
159	Логинова Диана Владимировна	38 из 38	29	76%
160	Мазейна Виктория Руслановна	38 из 38	29	76%
161	Мелихова Алёна Геннадьевна	38 из 38	29	76%
162	Минина Дарья Дмитриевна	38 из 38	29	76%
163	Могильченко Анастасия Игоревна	38 из 38	29	76%
164	Нефедова Кристина Владимировна	38 из 38	29	76%
165	Никулина Полина Дмитриевна	38 из 38	29	76%
166	Огурцова Анна Александровна	38 из 38	29	76%
167	Рычков Даниил Юрьевич	38 из 38	29	76%
168	Фирсова Варвара Артёмовна	38 из 38	29	76%
169	Хрищатая Ирина Сергеевна	38 из 38	29	76%
170	Шарашова Дарья Евгеньевна	38 из 38	29	76%
171	Шейна Александра Владимировна	38 из 38	29	76%
172	Широбокова Анжелика Васильевна	36 из 38	29	76%
173	Яковлева Виктория Игоревна	38 из 38	29	76%
174	Антипова Анастасия Геннадьевна	38 из 38	28	73%
175	Ашеко Никита Дмитриевич	38 из 38	28	73%
176	Бадмаев Владимир Булатович	38 из 38	28	73%
177	Батулина Алла Игоревна	38 из 38	28	73%
178	Биняковская Дарья Владимировна	38 из 38	28	73%
179	Боков Павел Васильевич	38 из 38	28	73%
180	Вертугина Марина Леонидовна	38 из 38	28	73%
181	Евсеев Артём Дмитриевич	37 из 38	28	73%
182	Журавлева Мария Сергеевна	38 из 38	28	73%
183	Захарова Евгения Андреевна	38 из 38	28	73%
184	Ильинова Алина Евгеньевна	37 из 38	28	73%

№ п/п	ФИО студента	Кол-во выполненных заданий	Кол-во правильно выполненных заданий	Процент правильно выполненных заданий
185	Илюшичева Дарья Сергеевна	38 из 38	28	73%
186	Ишунина Полина Дмитриевна	37 из 38	28	73%
187	Катарушкин Глеб Евгеньевич	38 из 38	28	73%
188	Киптилова Виктория Викторовна	38 из 38	28	73%
189	Козлова Дарья Константиновна	38 из 38	28	73%
190	Колесникова Алина Сергеевна	38 из 38	28	73%
191	Колокольцев Максим Александрович	38 из 38	28	73%
192	Кольчик Анна Александровна	38 из 38	28	73%
193	Копейка Иван Романович	38 из 38	28	73%
194	Кривая Анастасия Николаевна	38 из 38	28	73%
195	Курдынко Фаина Рустемовна –?	38 из 38	28	73%
196	Москалюк Кирилл Александрович	31 из 38	28	73%
197	Мусулайнен Максим Владимирович	38 из 38	28	73%
198	Мухтарова Гюлгез Аслановна	38 из 38	28	73%
199	Насруллаева Амина Агакеримовна	37 из 38	28	73%
200	Палюнайте Полина Денисовна	38 из 38	28	73%
201	Попова Полина Леонидовна	38 из 38	28	73%
202	Прохорова Анастасия Алексеевна	38 из 38	28	73%
203	Пушкарев Владислав Алексеевич	38 из 38	28	73%
204	Рослова Дарья Сергеевна	38 из 38	28	73%
205	Салохидинов Муслим Масумджонович	38 из 38	28	73%
206	Шихалиев Умар Рамазанович	38 из 38	28	73%
207	Бабичева Светлана Васильевна	38 из 38	27	71%
208	Буртовая Наталья Павловна	38 из 38	27	71%
209	Васильева Анастасия Олеговна	38 из 38	27	71%
210	Верясов Кирилл Юрьевич	38 из 38	27	71%
211	Востряков Евгений Викторович	38 из 38	27	71%
212	Емельянов Николай Александрович	38 из 38	27	71%
213	Зинина Оксана Александровна	38 из 38	27	71%
214	Золотарь Богдана Викторовна	38 из 38	27	71%
215	Иванова Диана Андреевна	38 из 38	27	71%
216	Карпухин Марк Игоревич	38 из 38	27	71%
217	Климова Дарья Олеговна	38 из 38	27	71%
218	Коротаева Дарья Алексеевна -?	38 из 38	27	71%
219	Крупеня Вероника Вадимовна	37 из 38	27	71%
220	Кудейкина Дарья Сергеевна	38 из 38	27	71%
221	Кулагина Екатерина Олеговна	37 из 38	27	71%
222	Лебедева Дарья Алексеевна	38 из 38	27	71%
223	Макушина Ульяна Игоревна	37 из 38	27	71%
224	Мальцева Александра Александровна	38 из 38	27	71%
225	Мустафина Милана Радмировна	38 из 38	27	71%
226	Нагорняк София Константиновна	38 из 38	27	71%
227	Осадчук Мария Олеговна	38 из 38	27	71%
228	Отрах Виктор Дмитриевич	38 из 38	27	71%
229	Плюснина Юлия Андреевна	37 из 38	27	71%
230	Погосян София Дмитриевна	35 из 38	27	71%
231	Протченко Софья Андреевна	37 из 38	27	71%
232	Расулова Алина Заурбековна	38 из 38	27	71%

№ п/п	ФИО студента	Кол-во выполненных заданий	Кол-во правильно выполненных заданий	Процент правильно выполненных заданий
233	Свечникова Дарья Евгеньевна	34 из 38	27	71%
234	Сергеева Елена Вадимовна	28 из 38	27	71%
235	Синюкова Наталья Андреевна	38 из 38	27	71%
236	Степанов Арсений Александрович	38 из 38	27	71%
237	Тучкова Екатерина Романовна	38 из 38	27	71%
238	Ушакова Дарья Сергеевна	38 из 38	27	71%
239	Царькова Елизавета Андреевна	38 из 38	27	71%
240	Чернышева Виктория Сергеевна	37 из 38	27	71%
241	Шибасев Ярослав Сергеевич	38 из 38	27	71%
242	Щепилов Вадим Александрович	38 из 38	27	71%
243	Щепоткина Наталья Сергеевна	38 из 38	27	71%
244	Андреева Варвара Михайловна	38 из 38	26	68%
245	Асадова Айтен Ельшад Кызы	38 из 38	26	68%
246	Васичева Елизавета Александровна	38 из 38	26	68%
247	Вяткина Алина Олеговна	37 из 38	26	68%
248	Горбачева Алика Игоревна	38 из 38	26	68%
249	Григорьев Евгений Дмитриевич	38 из 38	26	68%
250	Дряхлов Леонид Вячеславович	38 из 38	26	68%
251	Кольцова Мария Николаевна	38 из 38	26	68%
252	Костюк Инна Геннадьевна	38 из 38	26	68%
253	Леонова Ксения Алексеевна	38 из 38	26	68%
254	Лосева Дарья Викторовна	38 из 38	26	68%
255	Любченко Никита Вячеславович	38 из 38	26	68%
256	Лямбрехт Христина Владимировна	38 из 38	26	68%
257	Медведева Екатерина Евгеньевна	38 из 38	26	68%
258	Османова Алина Абдурахмановна	38 из 38	26	68%
259	Пахомов Артём Александрович	38 из 38	26	68%
260	Пушкина Полина Ивановна	38 из 38	26	68%
261	Самусева Елизавета Сергеевна	38 из 38	26	68%
262	Смирнова Марина Петровна	38 из 38	26	68%
263	Степанова Алеся Алексеевна	38 из 38	26	68%
264	Суханова Елизавета Сергеевна	38 из 38	26	68%
265	Федаш Арина Андреевна	37 из 38	26	68%
266	Шиловская Алина Сергеевна	38 из 38	26	68%
267	Янченко Ярослава Александровна	38 из 38	26	68%
268	Анненкова Ксения Викторовна	38 из 38	25	65%
269	Апшева Марина Руслановна	37 из 38	25	65%
270	Асваров Гасан Артурович	35 из 38	25	65%
271	Ахманова Анастасия Вячеславовна	37 из 38	25	65%
272	Беляева Юлия Викторовна	38 из 38	25	65%
273	Волик Михаил Юрьевич	38 из 38	25	65%
274	Газимагомедова Хадижат Ахмедовна	38 из 38	25	65%
275	Гакова Елена Сергеевна	34 из 38	25	65%
276	Дмитрусенко Артём Андреевич	36 из 38	25	65%
277	Доронина Дарина Станиславовна	38 из 38	25	65%
278	Житихина Полина Алексеевна	38 из 38	25	65%
279	Колотов Андрей Сергеевич	38 из 38	25	65%
280	Кузьминых Никита Алексеевич	38 из 38	25	65%

№ п/п	ФИО студента	Кол-во выполненных заданий	Кол-во правильно выполненных заданий	Процент правильно выполненных заданий
281	Максименко Евгений Евгеньевич	38 из 38	25	65%
282	Малясова Виктория Игоревна	38 из 38	25	65%
283	Медведева Евгения Сергеевна	35 из 38	25	65%
284	Михайлова Анна Владимировна	38 из 38	25	65%
285	Немирова Мария Сергеевна	38 из 38	25	65%
286	Омарова Салимат Ахмедовна	37 из 38	25	65%
287	Палаева Екатерина Владимировна	33 из 38	25	65%
288	Попова Арина Александровна	38 из 38	25	65%
289	Пчеловодова Полина Николаевна	37 из 38	25	65%
290	Санникова Кристина Дмитриевна	38 из 38	25	65%
291	Сахибгареев Евгений Александрович	38 из 38	25	65%
292	Сурова Софья Дмитриевна	38 из 38	25	65%
293	Токарев Назар Александрович	38 из 38	25	65%
294	Угрюмова Ульяна Дмитриевна	38 из 38	25	65%
295	Хабибуллин Айдар Дамирович	38 из 38	25	65%
296	Шалакова Яна	37 из 38	25	65%
297	Шамба Милана Эдуардовна	30 из 38	25	65%
298	Ястребова Екатерина Ивановна	37 из 38	25	65%
299	Бушуев Михаил Александрович	37 из 38	24	63%
300	Воронкова Екатерина Андреевна	38 из 38	24	63%
301	Говорухин Никита Павлович	38 из 38	24	63%
302	Гололобова Эвелина Алексеевна	38 из 38	24	63%
303	Гусев Андрей Александрович	38 из 38	24	63%
304	Джалилова Динара Шамильевна	38 из 38	24	63%
305	Дулова Александра Сергеевна	37 из 38	24	63%
306	Ермакова Софья Максимовна	37 из 38	24	63%
307	Иванова Екатерина Андреевна	38 из 38	24	63%
308	Колющенкова Арина Евгеньевна	38 из 38	24	63%
309	Кузеванов Григорий Викторович	38 из 38	24	63%
310	Кузин Леонид Витальевич	37 из 38	24	63%
311	Кузьмин Павел Андреевич	38 из 38	24	63%
312	Мартынова Виктория Андреевна	38 из 38	24	63%
313	Подчасова Вероника Олеговна	38 из 38	24	63%
314	Сычева Вероника Сергеевна	38 из 38	24	63%
315	Щеглова Виолетта Олеговна	38 из 38	24	63%
316	Якубович Виктория Олеговна	31 из 38	24	63%
317	Алексеев Всеволод Игоревич	38 из 38	23	60%
318	Баранова Дарья Андреевна	38 из 38	23	60%
319	Болтоногова Кристина Александровна	38 из 38	23	60%
320	Буланкина Нина Эдуардовна	38 из 38	23	60%
321	Воробьёв Александр Иванович	38 из 38	23	60%
322	Егорова Александра Станиславовна	38 из 38	23	60%
323	Зайнуллина Эльвина Ринатовна	38 из 38	23	60%
324	Зимонова Варвара Александровна	38 из 38	23	60%
325	Кантемирова Тамила Таймуразовна	38 из 38	23	60%
326	Капустин Михаил Николаевич	38 из 38	23	60%
327	Ким Анна Алексеевна	36 из 38	23	60%
328	Львова Валентина Владимировна	38 из 38	23	60%

№ п/п	ФИО студента	Кол-во выполненных заданий	Кол-во правильно выполненных заданий	Процент правильно выполненных заданий
329	Мержоева Милана Магомедовна	34 из 38	23	60%
330	Писковацкая Виктория Александровна	27 из 38	23	60%
331	Попов Антон Павлович	38 из 38	23	60%
332	Рыженков Кирилл Денисович	38 из 38	23	60%
333	Солодягина Алина Сергеевна	36 из 38	23	60%
334	Филиппов Максим Дмитриевич	38 из 38	23	60%
335	Шостак Ксения Алексеевна	38 из 38	23	60%
336	Гордиенко Анастасия Владимировна	38 из 38	22	57%
337	Давыдова Дарья Андреевна	37 из 38	22	57%
338	Кафель Александра Юрьевна	38 из 38	22	57%
339	Князев Илья Михайлович	38 из 38	22	57%
340	Краснова Екатерина Николаевна	38 из 38	22	57%
341	Куганова Ксения Алексеевна	38 из 38	22	57%
342	Лактионова Анна Евгеньевна	38 из 38	22	57%
343	Лышова Елизавета Владимировна	38 из 38	22	57%
344	Магомедова Кизилай Робертовна	34 из 38	22	57%
345	Манаенков Кирилл Сергеевич	38 из 38	22	57%
346	Миллер Амалия Витальевна	36 из 38	22	57%
347	Морозова Виктория Сергеевна	38 из 38	22	57%
348	Некрасова Полина Романовна	38 из 38	22	57%
349	Никулина Елизавета Денисовна	38 из 38	22	57%
350	Новиков Дмитрий Валерьевич	37 из 38	22	57%
351	Подольский Алексей Дмитриевич	38 из 38	22	57%
352	Попель Вероника Артуровна	37 из 38	22	57%
353	Светенюк Елизавета Кирилловна	38 из 38	22	57%
354	Семенова Дарья Андреевна	38 из 38	22	57%
355	Силичев Семён Михайлович	38 из 38	22	57%
356	Симейкина Дарья Сергеевна	30 из 38	22	57%
357	Спасова Валерия Владимировна	38 из 38	22	57%
358	Хакиева Мадина Беслановна	36 из 38	22	57%
359	Агенорова Полина Юрьевна	38 из 38	21	55%
360	Алексина Юлия Викторовна	38 из 38	21	55%
361	Алиева Амина Ахмедовна	38 из 38	21	55%
362	Арюткина Анастасия Михайловна	37 из 38	21	55%
363	Березкина Светлана Александровна	38 из 38	21	55%
364	Завьялова Татьяна Борисовна	38 из 38	21	55%
365	Зайпаев Гаджи Расулович	34 из 38	21	55%
366	Зензин Богдан Денисович	37 из 38	21	55%
367	Казалетова Ксения Ильинична	38 из 38	21	55%
368	Канцурова Ника Анатольевна	38 из 38	21	55%
369	Каченюк Виктория Михайловна	35 из 38	21	55%
370	Кузьмина Надежда Сергеевна	38 из 38	21	55%
371	Ли Евгения	30 из 38	21	55%
372	Максименко Дарья Викторовна	37 из 38	21	55%
373	Побережная Кристина Александровна - ?	38 из 38	21	55%
374	Поповиченко Елизавета Артуровна	35 из 38	21	55%
375	Пыряева Ирина Сергеевна	38 из 38	21	55%

№ п/п	ФИО студента	Кол-во выполненных заданий	Кол-во правильно выполненных заданий	Процент правильно выполненных заданий
376	Пятницкая София Дмитриевна	38 из 38	21	55%
377	Рочева Екатерина Васильевна	37 из 38	21	55%
378	Шеремет Дарья Кирилловна	27 из 38	21	55%
379	Александров Елисей Борисович	29 из 38	20	52%
380	Алентьев Елисей Владимирович	34 из 38	20	52%
381	Атамуратов Арсен Рустемович	38 из 38	20	52%
382	Бурак Роман Сергеевич	30 из 38	20	52%
383	Ванагель Элина Дмитриевна	33 из 38	20	52%
384	Ветошкина Полина Павловна	38 из 38	20	52%
385	Гулиева Айсу Намиговна	38 из 38	20	52%
386	Гупта Вероника Рамовна	38 из 38	20	52%
387	Исаев Михаил Алексеевич	38 из 38	20	52%
388	Касимова Хошкедам Руслановна	38 из 38	20	52%
389	Мамедова Туркан Асад кызы	33 из 38	20	52%
390	Нецветова Маргарита Мариовна	38 из 38	20	52%
391	Пигасина Варвара Андреевна	31 из 38	20	52%
392	Рафиков Виталий Алексеевич	29 из 38	20	52%
393	Тамарашвили Валерия Александровна	30 из 38	20	52%
394	Ялхароев Адам Абубакарович	38 из 38	20	52%
395	Амирастанова Милана Рафаеловна	38 из 38	19	50%
396	Глозман Александр Сергеевич	38 из 38	19	50%
397	Глухова Ольга Денисовна	38 из 38	19	50%
398	Завгородний Владимир Алексеевич	32 из 38	19	50%
399	Исаенко Глеб Алексеевич	31 из 38	19	50%
400	Османова Мария Руслановна	34 из 38	19	50%
401	Поташева Екатерина Романовна	38 из 38	19	50%
402	Савченко Алина Александровна	38 из 38	19	50%
403	Сандухян Нарек Тигранович	37 из 38	19	50%
404	Смирнова Камилла Бакировна	38 из 38	19	50%
405	Данилогорский Петр Владимирович	38 из 38	18	47%
406	Ермолаева Елизавета Андреевна	38 из 38	18	47%
407	Костюченко Таисия Александровна	30 из 38	18	47%
408	Куницкий Матвей Александрович	38 из 38	18	47%
409	Михайлов Дмитрий Константинович	38 из 38	18	47%
410	Муртазалиева Милана Хизриевна	37 из 38	18	47%
411	Назарько Арина Артемовна	24 из 38	18	47%
412	Рябов Никита Андреевич	37 из 38	18	47%
413	Сердюк Владимир Андреевич	38 из 38	18	47%
414	Тамазаев Абу Гараханович	36 из 38	18	47%
415	Евсеев Даниил Дмитриевич	38 из 38	17	44%
416	Кан Олеся Викторовна	37 из 38	17	44%
417	Поспелов Тигран Артурович	36 из 38	17	44%
418	Соловьева Ульяна Станиславовна	38 из 38	17	44%
419	Хачатрян Лида Кареновна	38 из 38	17	44%
420	Чернякова Стефания Андреевна	30 из 38	17	44%
421	Шептунова Ульяна Алексеевна	30 из 38	17	44%
422	Шилько Юрий Иванович	37 из 38	17	44%
423	Александрова Софья Денисовна	38 из 38	16	42%

№ п/п	ФИО студента	Кол-во выполненных заданий	Кол-во правильно выполненных заданий	Процент правильно выполненных заданий
424	Бугуева Айса Вячеславовна	38 из 38	16	42%
425	Корнышев Андрей Максимович	38 из 38	16	42%
426	Семакина Ксения Дмитриевна	25 из 38	16	42%
427	Тукушева София Хаббидуллоевна	38 из 38	16	42%
428	Туркеев Александр Сергеевич	37 из 38	16	42%
429	Бардышев Роман Сергеевич	34 из 38	15	39%
430	Валеев Амир Русланович	25 из 38	15	39%
431	Варзумова Дарья Андреевна	38 из 38	15	39%
432	Васильев Александр Денисович	38 из 38	15	39%
433	Лаврова Арина Алексеевна	38 из 38	15	39%
434	Агарков Александр Георгиевич	38 из 38	14	36%
435	Байганусова Эвелина Амановна	37 из 38	14	36%
436	Будаева Екатерина Вячеславовна	37 из 38	14	36%
437	Симановская Софья Николаевна	38 из 38	14	36%
438	Белоус Кристина Константиновна	37 из 38	13	34%
439	Веджижева Дейси Юнусовна	38 из 38	13	34%
440	Волков Алексей Сергеевич	38 из 38	13	34%
441	Орнатский (Кокшаров) Вадим Иванович	38 из 38	13	34%
442	Присяжнюк Ксения Алексеевна	27 из 38	13	34%
443	Симанова Полина Константиновна	34 из 38	13	34%
444	Федотова Полина Сергеевна	38 из 38	13	34%
445	Чалова Елизавета Романовна	30 из 38	13	34%
446	Асеева Диана Игоревна	38 из 38	12	31%
447	Бамматова Саният Изамутдиновна	38 из 38	12	31%
448	Вербило Валерия Павловна	38 из 38	12	31%
449	Гыстаров Мурад Тельманович	38 из 38	12	31%
450	Жижин Никита Валерьевич	38 из 38	12	31%
451	Меньшиков Артемий Павлович	38 из 38	12	31%
452	Орлов Лев Игоревич	38 из 38	12	31%
453	Поверинова Маргарита Алексеевна	38 из 38	12	31%
454	Рюмцев Денис Алексеевич	38 из 38	12	31%
455	Смирнов Николай Александрович	38 из 38	12	31%
456	Ударцева Ангелина Олеговна	38 из 38	12	31%
457	Цицкиева Танзила Макшариповна	38 из 38	12	31%
458	Шарипова Сакинат Шахрудиновна	37 из 38	12	31%
459	Александрова Дарья Константиновна	30 из 38	11	28%
460	Антошкин Кирилл Евгеньевич	32 из 38	11	28%
461	Индирбаев Равиль Набидуллаевич	38 из 38	11	28%
462	Катаев Егор Дмитриевич	38 из 38	11	28%
463	Мирзегасанов Абдулла Арсенович	38 из 38	11	28%
464	Мордасова Рената Руслановна	30 из 38	11	28%
465	Омарова Сакинат Ахмедовна	38 из 38	11	28%
466	Варданян Альберт Эдуардович	38 из 38	10	26%
467	Волков Егор Алексеевич	38 из 38	10	26%
468	Григорьева Дарья Алексеевна	38 из 38	10	26%
469	Исаева Елизавета Алексеевна	38 из 38	10	26%
470	Козырченко Ксения Владимировна	38 из 38	10	26%

№ п/п	ФИО студента	Кол-во выполненных заданий	Кол-во правильно выполненных заданий	Процент правильно выполненных заданий
471	Круглова Анастасия Вячеславовна	38 из 38	10	26%
472	Русских Нина Дмитриевна	18 из 38	10	26%
473	Аушев Магомед-Башир Рашидович	38 из 38	9	23%
474	Джазаев Руслан Асхатович	30 из 38	9	23%
475	Огородник Анастасия Андреевна	32 из 38	9	23%
476	Чапанова Тамара Тугановна	38 из 38	9	23%
477	Ярковой Александр Максимович	38 из 38	9	23%
478	Яхьяева Гульбике Рашидовна	38 из 38	9	23%
479	Абу Джамра Сюзанна Вассимовна	38 из 38	8	21%
480	Гаврилюк Екатерина Анатольевна	24 из 38	8	21%
481	Королева Нина Кирилловна	38 из 38	8	21%
482	Леонтьева Диана Михайловна	38 из 38	8	21%
483	Лысейко Кирилл Валерьевич	38 из 38	8	21%
484	Вейсова Мария Сергеевна	38 из 38	6	15%
485	Куламов Алибек Мурадович	30 из 38	6	15%
486	Салимова Луиза Руслановна	30 из 38	6	15%
487	Сордия Кирилл Михайлович	38 из 38	6	15%
488	Стельмах Мария Владимировна	38 из 38	6	15%
489	Чжан Вадим Сяонинович	30 из 38	6	15%
490	Миннуллина Энже Мусовна	30 из 38	5	13%
491	Журкина София Борисовна	6 из 38	2	5%

2 Лечебный Факультет_ИУ (ЛФ_ИУ)

2.1 Направление подготовки 31.05.01 «Лечебное дело»

Группа 160АБ-162АБ

№ п/п	ФИО студента	Кол-во выполненных заданий	Кол-во правильно выполненных заданий	Процент правильно выполненных заданий
1	Беланова Анна Федоровна	38 из 38	27	71%
2	Асеев Даниил Романович	38 из 38	23	60%
3	Мамедова Айнур	38 из 38	18	47%
4	Маткурбанов Расулбек	33 из 38	18	47%
5	Овчар Анастасия	36 из 38	18	47%
6	Эльгергауи Мохамед Шериф Абделнаби	38 из 38	17	44%
7	Матмурадова Севинч	36 из 38	16	42%
8	Оразов Батыр	36 из 38	16	42%
9	Шатлыков Заман	38 из 38	16	42%
10	Атакулыев Мурат	38 из 38	15	39%
11	Азымов Азим	33 из 38	13	34%
12	Гурбанов Мекан	37 из 38	13	34%
13	Ходжаниязов Сардар	38 из 38	13	34%
14	Хасанов Исмоил Рустам угли	38 из 38	12	31%
15	Джумакулыев Атаджан	38 из 38	11	28%

№ п/п	ФИО студента	Кол-во выполненных заданий	Кол-во правильно выполненных заданий	Процент правильно выполненных заданий
16	Мухадова Гозел	38 из 38	11	28%
17	Юлдашова Зухра Шухрадовна	38 из 38	10	26%
18	Акмаммедова Багул	36 из 38	9	23%
19	Темраззаде Ульви	32 из 38	9	23%
20	Икрамов Давид	30 из 38	8	21%
21	Мирсолиева Зарнигор Мирзажон кизи	31 из 38	8	21%
22	Мурадова Назикджемал	30 из 38	8	21%
23	Аллаков Агаджан	37 из 38	6	15%
24	Буранов Мухаммет	38 из 38	6	15%
25	Умурзокова Дилшода Ойбековна	38 из 38	3	7%

3 Медико-Профилактический Факультет (МПФ)

3.1 Направление подготовки 32.05.01 «Медико-профилактическое дело»

Группа 101АБ-107АБ

№ п/п	ФИО студента	Кол-во выполненных заданий	Кол-во правильно выполненных заданий	Процент правильно выполненных заданий
1	Гарейс Светлана Денисовна	38 из 38	35	92%
2	Гацинова Иджилина Дмитриевна	38 из 38	35	92%
3	Гурченкова Екатерина Дмитриевна	38 из 38	34	89%
4	Семенова Татьяна Алексеевна	38 из 38	34	89%
5	Чабанюк Анна Дмитриевна	38 из 38	34	89%
6	Барышева Мария Денисовна	38 из 38	32	84%
7	Елбонова Виктория Александровна	38 из 38	32	84%
8	Луцевич Злата Константиновна	38 из 38	32	84%
9	Александрова Анна Игоревна	38 из 38	31	81%
10	Белова Виктория Сергеевна	38 из 38	31	81%
11	Гладкова Анастасия Алексеевна	38 из 38	31	81%
12	Прохорова Мария Сергеевна	38 из 38	31	81%
13	Соловьева Татьяна Викторовна	38 из 38	31	81%
14	Хацукова Инара Валерьевна	37 из 38	31	81%
15	Лукьянскова Виктория Александровна	38 из 38	30	78%
16	Мальцева Олеся Николаевна	38 из 38	30	78%
17	Осина Анастасия Алексеевна	38 из 38	30	78%
18	Петрова Виктория Дмитриевна	38 из 38	30	78%
19	Пиленко Роман Дмитриевич	38 из 38	30	78%
20	Пронькина Валерия Андреевна	38 из 38	30	78%
21	Гетманова Ангелина Романовна	38 из 38	29	76%
22	Исаметдинова Алина Анваровна	38 из 38	29	76%
23	Колганова Дарья Игоревна	38 из 38	29	76%
24	Кудряшова Мария Андреевна	38 из 38	29	76%
25	Николаева Кристина Игоревна	38 из 38	29	76%
26	Оганесян Мария Романовна	38 из 38	29	76%

№ п/п	ФИО студента	Кол-во выполненных заданий	Кол-во правильно выполненных заданий	Процент правильно выполненных заданий
27	Проценко Марк Сергеевич	38 из 38	29	76%
28	Рысакова Валерия Андреевна	38 из 38	29	76%
29	Степанова Алина Игоревна	38 из 38	29	76%
30	Чиркова Валерия Ваграмовна	38 из 38	29	76%
31	Агафонова Екатерина Александровна	38 из 38	28	73%
32	Буркин Данил Павлович	38 из 38	28	73%
33	Майборода Алёна Тимофеевна	38 из 38	28	73%
34	Науменкова Олеся Викторовна	37 из 38	28	73%
35	Никандрова Ксения Андреевна	38 из 38	28	73%
36	Палагина Дарья Олеговна	37 из 38	28	73%
37	Рыбакова Жанна Андреевна	37 из 38	28	73%
38	Шупер Дарья Алексеевна	38 из 38	28	73%
39	Ананьева Дарья Вадимовна	38 из 38	27	71%
40	Петренко Анна Александровна	38 из 38	27	71%
41	Рябикова Виталина Павловна	38 из 38	27	71%
42	Сланова Дзерасса Борисовна	38 из 38	27	71%
43	Уварова Софья Андреевна	38 из 38	27	71%
44	Чванов Иван Дмитриевич	38 из 38	27	71%
45	Юнусова Гульбиба Ризвановна	38 из 38	27	71%
46	Берлюкова Полина Андреевна	38 из 38	26	68%
47	Богданова Дарья Сергеевна	38 из 38	26	68%
48	Бравер Анжелика Владимировна	38 из 38	26	68%
49	Иванова Алёна Алексеевна	38 из 38	26	68%
50	Литвинцева Мария Сергеевна	35 из 38	26	68%
51	Малиновский Максим Алексеевич	38 из 38	26	68%
52	Маслова Анна Юрьевна	38 из 38	26	68%
53	Мордвинов Павел Сергеевич	38 из 38	26	68%
54	Новикова Василиса Романовна	38 из 38	26	68%
55	Фогель Дмитрий Вячеславович	38 из 38	26	68%
56	Цуркан Елизавета Сергеевна	38 из 38	26	68%
57	Цыкунова Анна Александровна	38 из 38	26	68%
58	Щёголева Татьяна Александровна	31 из 38	26	68%
59	Вихрова Ксения Владимировна	32 из 38	25	65%
60	Гапонова Алина Дмитриевна	36 из 38	25	65%
61	Крысина Валерия Владимировна	38 из 38	25	65%
62	Алиев Владислав Фаигович	37 из 38	24	63%
63	Алленых Валерия Владимировна	38 из 38	24	63%
64	Анкудинова Елизавета Николаевна	38 из 38	24	63%
65	Киселева Мария Дмитриевна	38 из 38	24	63%
66	Кузнецова Виктория Сергеевна	38 из 38	24	63%
67	Медведевских Ксения Александровна	38 из 38	24	63%
68	Межакова Ксения Дмитриевна	38 из 38	24	63%
69	Милюкова Арина Владимировна	36 из 38	24	63%
70	Байганусова Екатерина Амановна	37 из 38	23	60%
71	Гурьянов Кирилл Михайлович	38 из 38	23	60%
72	Калимуллин Данил Рашидович	38 из 38	23	60%
73	Кацюба Мария Эдуардовна	38 из 38	23	60%
74	Цебеков Вадим Андреевич	38 из 38	23	60%

№ п/п	ФИО студента	Кол-во выполненных заданий	Кол-во правильно выполненных заданий	Процент правильно выполненных заданий
75	Бондарев Данил Алексеевич	38 из 38	22	57%
76	Гончарова Татьяна Владимировна	38 из 38	22	57%
77	Король-Ярошева Мария Андреевна	38 из 38	22	57%
78	Лебедев Андрей Валентинович	38 из 38	22	57%
79	Молодоженова Диана Александровна	38 из 38	22	57%
80	Ильина Арина Андреевна	38 из 38	21	55%
81	Меркулова Алина Олеговна	38 из 38	21	55%
82	Момотюк Вероника Сергеевна	37 из 38	21	55%
83	Мустафаева Алина Радиковна	38 из 38	21	55%
84	Попова Варвара Александровна	38 из 38	21	55%
85	Семёнова Евгения Анатольевна	38 из 38	21	55%
86	Кузнецова Арина Игоревна	37 из 38	20	52%
87	Носова Анжелика (иностр)	38 из 38	20	52%
88	Суровцева Алёна Александровна	38 из 38	20	52%
89	Максимова Анастасия Павловна	38 из 38	19	50%
90	Ващенко Дина Сергеевна	38 из 38	18	47%
91	Загоскина Анастасия Михайловна	38 из 38	18	47%
92	Кузнецова Валерия Андреевна	38 из 38	17	44%
93	Пардаева Шахнозобону Шавкат кизи	38 из 38	17	44%
94	Караев Даниил Александрович	38 из 38	16	42%
95	Подовалова Полина Алексеевна	37 из 38	16	42%
96	Пронова Екатерина Викторовна	38 из 38	15	39%
97	Белов Илья Максимович	38 из 38	14	36%
98	Калинин Даниил Сергеевич	38 из 38	12	31%
99	Обоне Бикоро Ашка Джулиз (иностр)	36 из 38	12	31%
100	Воронов Максим Максимович	30 из 38	11	28%
101	Нимгиров Темир Айсович	38 из 38	11	28%
102	Соян Ким Владимирович	37 из 38	11	28%
103	Байзигитов Динислам Ринатович	38 из 38	8	21%

4 Педиатрический Факультет (ПФ)

4.1 Направление подготовки 31.05.02 «Педиатрия»

Группа 171А,171Б

№ п/п	ФИО студента	Кол-во выполненных заданий	Кол-во правильно выполненных заданий	Процент правильно выполненных заданий
1	Сверчкова Анна Сергеевна	38 из 38	33	86%
2	Басакина Мария Валериевна	38 из 38	32	84%
3	Кубышкина Анна Константиновна	38 из 38	32	84%
4	Россихин Алексей Дмитриевич	38 из 38	31	81%
5	Бойко Владислав Олегович	37 из 38	24	63%
6	Котельникова Анфиса Павловна	38 из 38	22	57%
7	Кайинбекова Аманат Исрефиловна	38 из 38	21	55%
8	Бакланов Михаил Алексеевич	38 из 38	16	42%

5 Сестринское дело (СД)

5.1 Направление подготовки 34.03.01 «Сестринское дело»

Группа Все 2023

№ п/п	ФИО студента	Кол-во выполненных заданий	Кол-во правильно выполненных заданий	Процент правильно выполненных заданий
1	Воронков Максим Владимирович	38 из 38	31	81%
2	Канайкин Максим Андреевич	38 из 38	30	78%
3	Романова Елизавета Владимировна	34 из 38	29	76%
4	Шелухова Дарья Викторовна	38 из 38	27	71%
5	Трубкина Валерия Максимовна	38 из 38	26	68%
6	Фоминых Елизавета Валерьевна	30 из 38	26	68%
7	Зеневич Марьяна	38 из 38	23	60%
8	Майбродская Евгения Сергеевна	38 из 38	23	60%
9	Смирнова Наталья Васильевна	38 из 38	23	60%
10	Богомолова Анастасия Михайловна	38 из 38	21	55%
11	Маркова Александра Дмитриевна	38 из 38	21	55%
12	Нуждаева Анастасия Юрьевна	38 из 38	21	55%
13	Баскоева Валерия Николаевна	38 из 38	18	47%
14	Зеленевская Виолетта Сергеевна	38 из 38	18	47%
15	Комарницкая Светлана Анатольевна	29 из 38	18	47%
16	Ширяева Алина Эдуардовна	36 из 38	14	36%
17	Паливанов Хамза Русланович	38 из 38	10	26%
18	Бачалова Ясмينا Адамовна	37 из 38	4	10%

6 Стоматологический Факультет (СФ)

6.1 Направление подготовки 31.05.03 «Стоматология»

Группа 121АБ-124АБ

№ п/п	ФИО студента	Кол-во выполненных заданий	Кол-во правильно выполненных заданий	Процент правильно выполненных заданий
1	Казанцева Алёна Ильинична	38 из 38	32	84%
2	Кель Анастасия Евгеньевна	38 из 38	31	81%
3	Прищепова Василиса Олеговна	38 из 38	31	81%
4	Скопина Софья Денисовна	38 из 38	28	73%
5	Катернога Олег Ярославович	38 из 38	27	71%
6	Фролов Семён Сергеевич	38 из 38	27	71%
7	Чернякова Анна Александровна	34 из 38	26	68%
8	Сычева Татьяна Сергеевна	38 из 38	25	65%
9	Филимонова Валерия	38 из 38	25	65%
10	Мрочко Виктория Витальевна	30 из 38	24	63%
11	Шоуша Эльзахра Насир Фавзи	36 из 38	23	60%
12	Алламбергенова Шасенем	29 из 38	21	55%

№ п/п	ФИО студента	Кол-во выполненных заданий	Кол-во правильно выполненных заданий	Процент правильно выполненных заданий
13	Шлыкова Диана Алексеевна	27 из 38	21	55%
14	Капустина Алина Александровна	31 из 38	20	52%
15	Савватеев Эдуард Сергеевич	38 из 38	18	47%
16	Смирнов Артемий Игоревич	38 из 38	17	44%
17	Здухова Виктория Олеговна	38 из 38	14	36%
18	Гаджиева Шабина Ханоглановна	38 из 38	13	34%
19	Ковригина Ирина Евгеньевна	38 из 38	10	26%
20	Маркитан Кристина Сергеевна	37 из 38	6	15%

Приложение 2. Представление обобщенных результатов диагностического тестирования студентов первого курса

Обращаем Ваше внимание на то, что данное приложение содержит описание модели с примером графических форм анализа результатов тестирования. *Данные примеры не относятся к результатам тестирования студентов Вашего вуза.*

Для оценки качества подготовки студентов-первокурсников результаты диагностического тестирования представлены в формах, удобных для принятия организационных и методических решений:

- гистограммы плотности распределения результатов;
- диаграммы ранжирования факультетов вуза по доле студентов, преодолевших пороговые значения выполнения тестовых заданий (в процентах);
- диаграммы ранжирования направлений подготовки факультетов по доле студентов, преодолевших определенные пороговые значения выполнения тестовых заданий (в процентах);
- карты коэффициентов решаемости тестовых заданий по темам;
- рейтинг-листы.

Гистограмма плотности распределения результатов. Этот вид представления результатов используется для характеристики плотности распределения результатов по проценту набранных баллов. Каждый столбик на гистограмме (рисунок 1) показывает долю студентов, результаты которых лежат в данном 5-процентном интервале. По гистограмме определяется характер распределения результатов для данной группы тестируемых и могут быть выделены подгруппы студентов с различным качеством подготовки. При хороших результатах гистограмма должна быть смещена в сторону высоких процентов выполненных заданий (т.е. большинство результатов – выше 70%) для группы студентов.

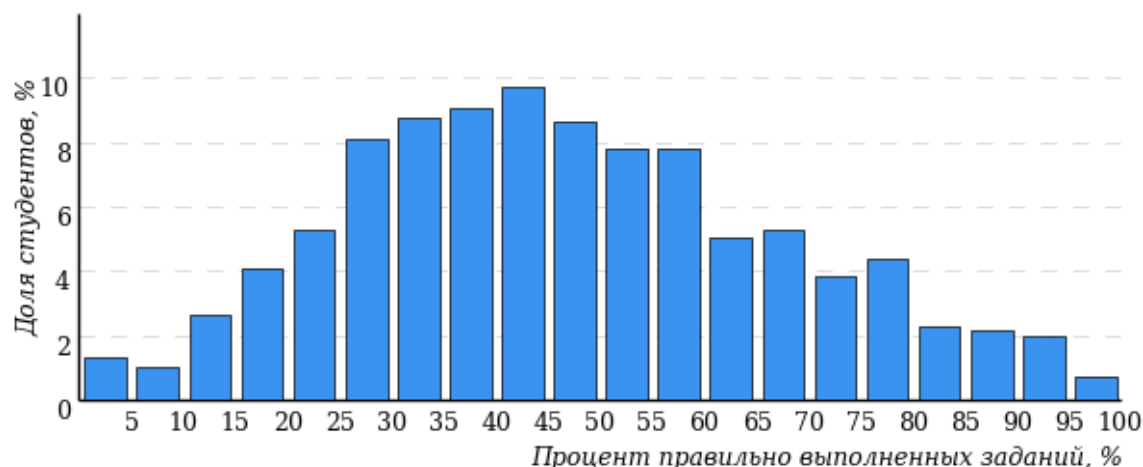


Рисунок 1 – Гистограмма плотности распределения результатов диагностического тестирования

Гистограмма плотности распределения результатов диагностического тестирования представлена как для факультета, так и для отдельной образовательной программы. Ниже гистограммы дается таблица разбиения плотности результатов по выделенным интервалам.

Процент правильно выполненных заданий	Доля студентов
[80%-100%]	7%
[60%-80%)	19%
[40%-60%)	34%
[0%-40%)	40%
Всего	100%

Диаграммы ранжирования факультетов вуза (направлений подготовки факультета) по доле студентов, преодолевших пороговые значения в выполнении тестовых заданий, показывают процент студентов, правильно выполнивших определенную часть тестовых заданий (рисунок 2). Пороговыми значениями выбраны границы интервалов разбиения плотности распределения данных по проценту набранных баллов. Разбиение плотности результатов проводится по 4-м интервалам (до 40%, от 40% до 60%, от 60% до 80% и от 80% и выше).

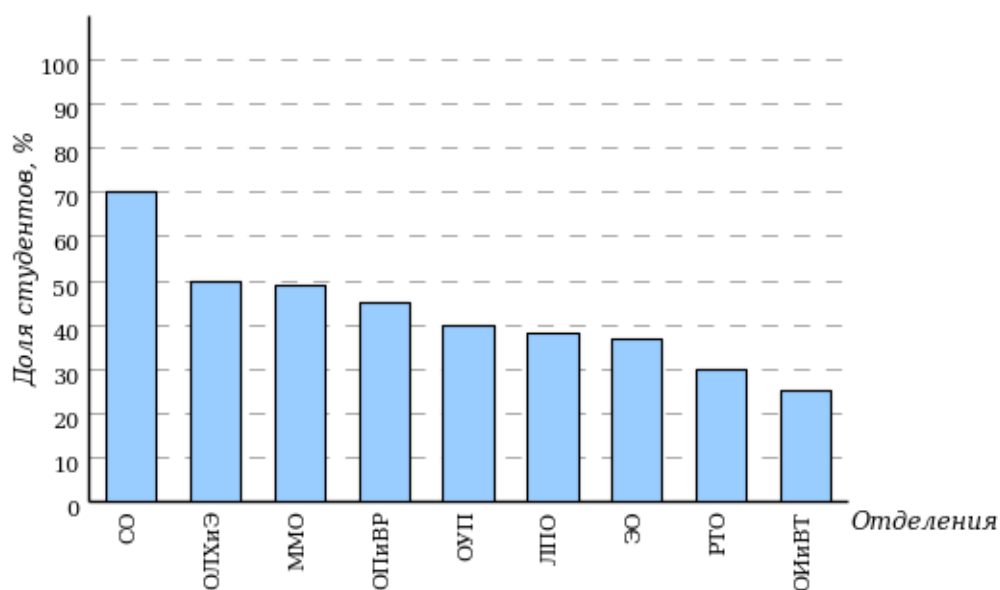
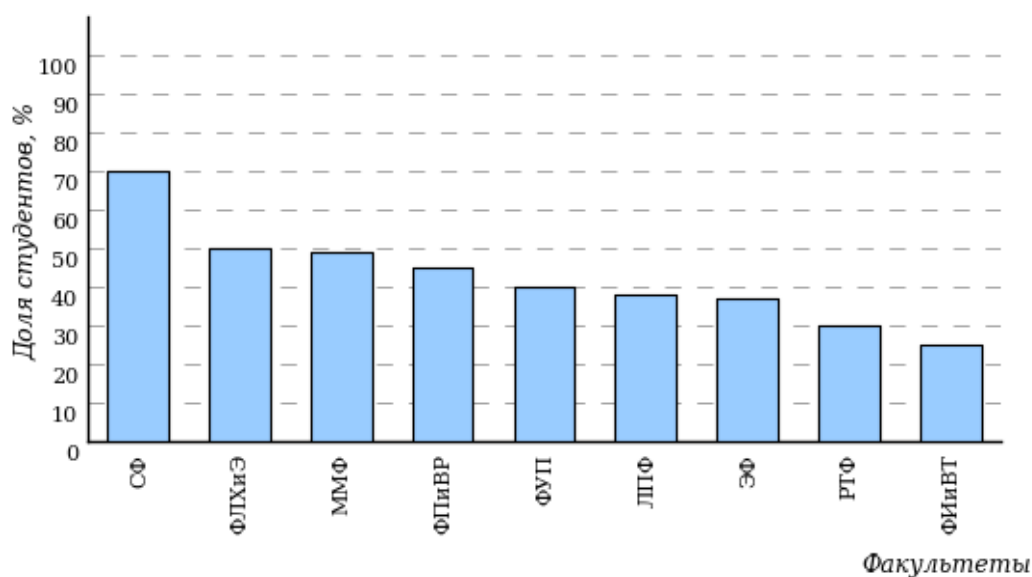


Рисунок 2 – Диаграмма ранжирования факультетов по проценту студентов, правильно выполнивших от 40% до 60% тестовых заданий

Карта коэффициентов решаемости заданий по темам. Этот график (рисунок 3) предназначен для содержательного анализа качества подготовки студентов по контролируемым темам дисциплины.

По вертикальной оси отложены значения коэффициентов решаемости заданий, номера которых указаны по горизонтальной оси.

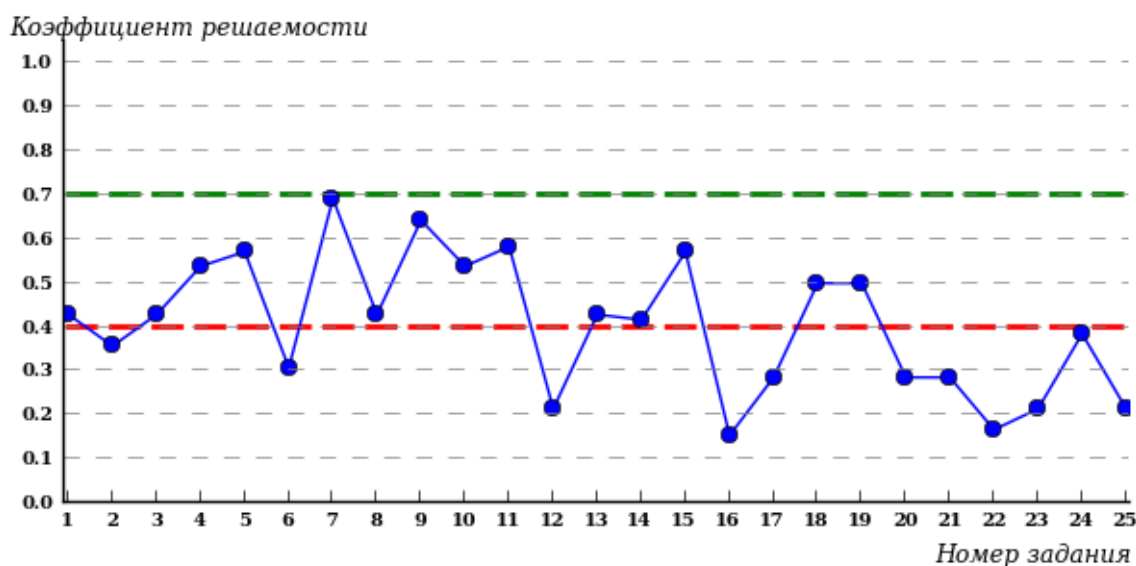


Рисунок 3 – Карта коэффициентов решаемости тестовых заданий

Значения коэффициентов решаемости для заданий рассчитываются как отношение числа студентов, решивших задание по данной теме, к общему числу участников педагогических измерений.

Для данной выборки студентов при анализе результатов тестирования по карте коэффициентов решаемости можно придерживаться следующей классификации: легкие задания – коэффициент решаемости от 0,7 до 1,0; задания средней трудности – коэффициент решаемости от 0,4 до 0,7; трудные задания – коэффициент решаемости менее 0,4.

Рейтинг-листы представляют собой списки студентов с указанием процента правильно выполненных заданий диагностического теста.